

À des fins de recherche uniquement

# Anticorps Polyclonal de lapin anti-GSDMB



Numéro de catalogue: 12885-1-AP

6 Publications

## Informations de base

Numéro de catalogue:  
12885-1-AP

Taille:  
150ul, Concentration: 450 µg/ml by Nanodrop and 333 µg/ml by Bradford method using BSA as the standard;

Hôte:  
Lapin

Isotype:  
IgG

Immunogen Catalog Number:  
AG3895

Numéro d'acquisition GenBank:  
BC025682

Identification du gène (NCBI):  
55876

Nom complet:  
gasdermin B

MW calculé  
411 aa, 47 kDa

MW observés:  
47 kDa

Méthode de purification:  
Purification par affinité contre l'antigène

Dilutions recommandées:  
IHC 1:50-1:500

## Applications

Applications testées:  
IHC, ELISA

Demandes citées:  
IF, IHC, WB

Spécificité de l'espèce:  
Humain

Espèces citées:  
Humain

**Remarque-IHC: il est suggéré de démasquer l'antigène avec un tampon de TE buffer pH 9,0; (\*) A défaut, le démasquage de l'antigène peut être effectué avec un tampon citrate pH 6,0.**

Contrôles positifs:

IHC : tissu de cancer du foie humain, tissu de cancer du côlon humain

## Informations générales

### Publications notables

Autrice	Pubmed ID	Journal	Application
Liangmin Fu	36248876	Front Immunol	IHC, WB
Jia You	35847844	Front Oncol	IHC
Haiqing He	34326684	Int J Biol Sci	WB, IHC

## Stockage

Stockage:

Stocker à -20°C. Stable pendant un an après l'expédition.

Tampon de stockage:

PBS avec azoture de sodium à 0,02 % et glycérol à 50 % pH 7,3

L'aliquotage n'est pas nécessaire pour le stockage à -20C

\*\*\* Les 20ul contiennent 0,1% de BSA.

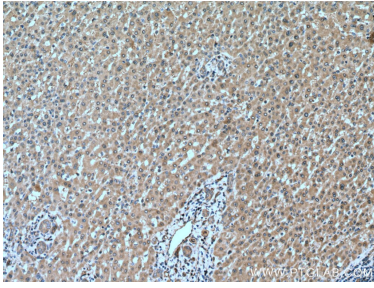
For technical support and original validation data for this product please contact:

T: 1 (888) 4PTGLAB (1-888-478-4522) (toll free in USA), or 1(312) 455-8498 (outside USA)

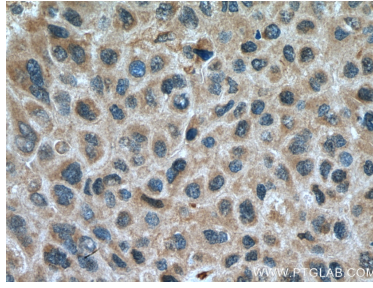
E: proteintech@ptglab.com  
W: ptglab.com

This product is exclusively available under Proteintech Group brand and is not available to purchase from any other manufacturer.

## Données de validation sélectionnées



Immunohistochemical analysis of paraffin-embedded human liver cancer tissue slide using 12885-1-AP (GSDMB antibody) at dilution of 1:200 (under 10x lens). Heat mediated antigen retrieval with Tris-EDTA buffer (pH 9.0).



Immunohistochemical analysis of paraffin-embedded human liver cancer tissue slide using 12885-1-AP (GSDMB antibody) at dilution of 1:200 (under 40x lens). Heat mediated antigen retrieval with Tris-EDTA buffer (pH 9.0).