

À des fins de recherche uniquement

Anticorps Polyclonal de lapin anti-GALC



Numéro de catalogue: 12887-1-AP

1 Publications

Informations de base

Numéro de catalogue:
12887-1-AP

Taille:
150ul, Concentration: 133 µg/ml by
Bradford method using BSA as the
standard;

Hôte:
Lapin

Isotype:
IgG

Immunogen Catalog Number:
AG3915

Numéro d'acquisition GenBank:
BC036518

Identification du gène (NCBI):
2581

Nom complet:
galactosylceramidase

MW calculé
668 aa, 76 kDa

MW observés:
50 kDa

Méthode de purification:
Purification par affinité contre
l'antigène

Dilutions recommandées:
WB 1:500-1:1000

Applications

Applications testées:
WB, ELISA

Demandes citées:
IHC

Spécificité de l'espèce:
Humain, rat, souris

Espèces citées:
Humain

Contrôles positifs:

WB: cellules A375, cellules HeLa, tissu cérébral de
souris, tissu placentaire humain

Informations générales

Galactosylceramidase (GalC) is a lysosomal enzyme involved in the catabolism of galactosylceramide, a major lipid in myelin, kidney, and epithelial cells of the small intestine and colon. The normal GALC mRNA encodes the 80 kDa precursor, which is processed into 50 and 30 kDa subunits. Mutation of GALC gene will lead to Krabbe disease (globoid cell leukodystrophy), an autosomal recessive neurodegenerative disorder that affects both the central and peripheral nervous system due to an enzymatic defect of galactocerebrosidase.

Publications notables

Autrice	Pubmed ID	Journal	Application
André Ra Marques	28000364	Chembiochem	IHC

Stockage

Stockage:
Stocker à -20°C. Stable pendant un an après l'expédition.

Tampon de stockage:
PBS avec azoture de sodium à 0,02 % et glycérol à 50 % pH 7,3
L'aliquotage n'est pas nécessaire pour le stockage à -20C

*** Les 20ul contiennent 0,1% de BSA.

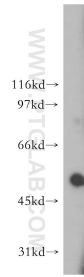
For technical support and original validation data for this product please contact:

T: 1 (888) 4PTGLAB (1-888-478-4522) (toll free
in USA), or 1(312) 455-8498 (outside USA)

E: proteintech@ptglab.com
W: ptglab.com

This product is exclusively available under Proteintech Group brand and is not available to purchase from any other manufacturer.

Données de validation sélectionnées



A375 cells were subjected to SDS PAGE followed by western blot with 12887-1-AP (GALC antibody) at dilution of 1:3000 incubated at room temperature for 1.5 hours.