

À des fins de recherche uniquement

Anticorps Polyclonal de lapin anti-NUDT16



Numéro de catalogue: 12889-1-AP

Phare

3 Publications

Informations de base

Numéro de catalogue:
12889-1-AP

Taille:
150ul, Concentration: 1100 µg/ml by
Nanodrop;

Hôte:
Lapin

Isotype:
IgG

Immunogen Catalog Number:
AG3925

Numéro d'acquisition GenBank:
BC031215

Identification du gène (NCBI):
131870

Nom complet:
nudix (nucleoside diphosphate linked
moiety X)-type motif 16

MW calculé
195 aa, 21 kDa

MW observés:
21 kDa

Méthode de purification:
Purification par affinité contre
l'antigène

Dilutions recommandées:
WB 1:1000-1:6000
IP 0.5-4.0 ug for IP and 1:500-1:2000
for WB
IHC 1:20-1:200
IF 1:20-1:200

Applications

Applications testées:
IF, IHC, IP, WB, ELISA

Demandes citées:
IHC, WB

Spécificité de l'espèce:
Humain

Espèces citées:
Humain

Contrôles positifs:

WB : cellules HeLa, cellules K-562

IP : cellules HEK-293,

IHC : tissu rénal humain,

IF : cellules HEK-293,

Remarque-IHC: il est suggéré de démasquer l'antigène avec un tampon de TE buffer pH 9,0; (*) À défaut, le démasquage de l'antigène peut être effectué avec un tampon citrate pH 6,0.

Informations générales

Publications notables

Autrice	Pubmed ID	Journal	Application
Lu Wang	36389726	Front Immunol	IHC
Christopher R Neil	34613784	Mol Biol Cell	WB
Siddharth Shukla	25071210	Proc Natl Acad Sci U S A	WB

Stockage

Stockage:

Stocker à -20°C. Stable pendant un an après l'expédition.

Tampon de stockage:

PBS avec azoture de sodium à 0,02 % et glycérol à 50 % pH 7,3

L'aliquotage n'est pas nécessaire pour le stockage à -20C

*** Les 20ul contiennent 0,1% de BSA.

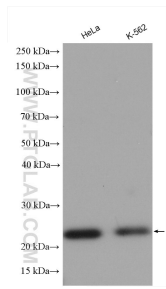
For technical support and original validation data for this product please contact:

T: 1 (888) 4PTGLAB (1-888-478-4522) (toll free
in USA), or 1(312) 455-8498 (outside USA)

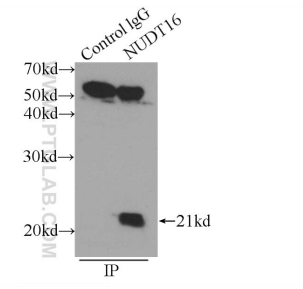
E: proteintech@ptglab.com
W: ptglab.com

This product is exclusively available under Proteintech Group brand and is not available to purchase from any other manufacturer.

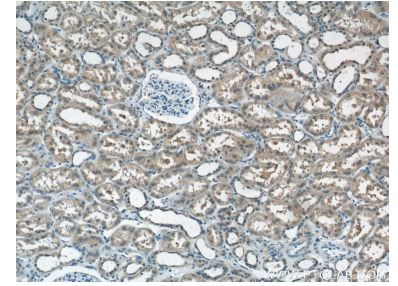
Données de validation sélectionnées



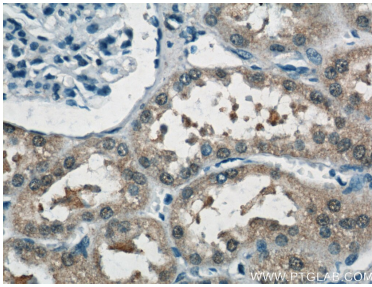
Various lysates were subjected to SDS PAGE followed by western blot with 12889-1-AP (NUDT16 antibody) at dilution of 1:3000 incubated at room temperature for 1.5 hours.



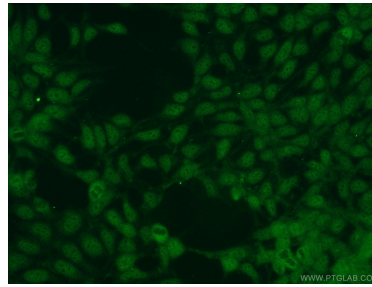
IP Result of anti-NUDT16 (IP:12889-1-AP, 3ug; Detection:12889-1-AP 1:1000) with HEK-293 cells lysate 2400ug.



Immunohistochemical analysis of paraffin-embedded human kidney tissue slide using 12889-1-AP (NUDT16 Antibody) at dilution of 1:50 (under 10x lens).



Immunohistochemical analysis of paraffin-embedded human kidney tissue slide using 12889-1-AP (NUDT16 Antibody) at dilution of 1:50 (under 40x lens).



Immunofluorescent analysis of HEK-293 cells using 12889-1-AP (NUDT16 antibody) at dilution of 1:50 and Alexa Fluor 488-conjugated AffiniPure Goat Anti-Rabbit IgG(H+L).