

À des fins de recherche uniquement

Anticorps Polyclonal de lapin anti-THADA



Numéro de catalogue: 12909-1-AP

Phare

1 Publications

Informations de base

Numéro de catalogue:
12909-1-AP

Taille:
150ul, Concentration: 200 µg/ml by Nanodrop and 133 µg/ml by Bradford method using BSA as the standard;

Hôte:
Lapin

Isotype:
IgG

Immunogen Catalog Number:
AG3881

Numéro d'acquisition GenBank:
BC025773

Identification du gène (NCBI):
63892

Nom complet:
thyroid adenoma associated

MW calculé
220 kDa

MW observés:
183 kDa

Méthode de purification:
Purification par affinité contre l'antigène

Dilutions recommandées:
WB 1:500-1:1000
IHC 1:20-1:200

Applications

Applications testées:
IHC, WB, ELISA

Demandes citées:
IF, IHC, IP, WB

Spécificité de l'espèce:
Humain, rat, souris

Espèces citées:
Humain, souris

Remarque-IHC: il est suggéré de démasquer l'antigène avec un tampon de TE buffer pH 9,0; (*) À défaut, le démasquage de l'antigène peut être effectué avec un tampon citrate pH 6,0.

Contrôles positifs:

WB : cellules A549, cellules CHO

IHC : tissu pancréatique humain, tissu ovarien de rat, tissu ovarien de souris, tissu testiculaire humain

Informations générales

Publications notables

Autrice	Pubmed ID	Journal	Application
Chushu Li	34341130	J Immunother Cancer	WB,IHC,IF,IP

Stockage

Stockage:

Stocker à -20°C. Stable pendant un an après l'expédition.

Tampon de stockage:

PBS avec azoture de sodium à 0,02 % et glycérol à 50 % pH 7,3

L'aliquotage n'est pas nécessaire pour le stockage à -20C

*** Les 20ul contiennent 0,1% de BSA.

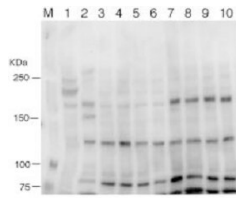
For technical support and original validation data for this product please contact:

T: 1 (888) 4PTGLAB (1-888-478-4522) (toll free in USA), or 1(312) 455-8498 (outside USA)

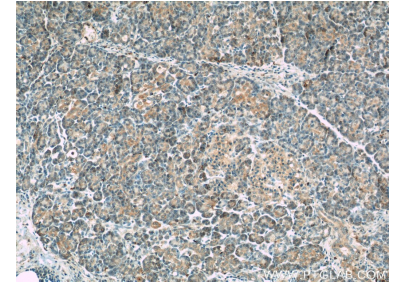
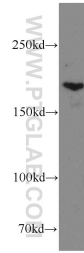
E: proteintech@ptglab.com
W: ptglab.com

This product is exclusively available under Proteintech Group brand and is not available to purchase from any other manufacturer.

Données de validation sélectionnées



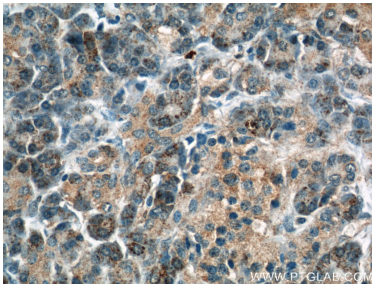
Anti-THADA (12909-1-AP) Western blot analysis: 50ug of lysate of mouse lung (lane 1), EA.hy926 cell (lane 2), CHO cell (lane 3-6), CHO cell transfected human THADA (lane 7-10). M is protein marker.



WB result of 12909-1-AP from Takashi Kobayashi.

A549 cells were subjected to SDS PAGE followed by western blot with 12909-1-AP (THADA antibody) at dilution of 1:300 incubated at room temperature for 1.5 hours.

Immunohistochemical analysis of paraffin-embedded human pancreas using 12909-1-AP (THADA antibody) at dilution of 1:50 (under 10x lens).



Immunohistochemical analysis of paraffin-embedded human pancreas using 12909-1-AP (THADA antibody) at dilution of 1:50 (under 40x lens).