

À des fins de recherche uniquement

Anticorps Polyclonal de lapin anti-CUL4B



Numéro de catalogue: 12916-1-AP

Phare

68 Publications

Informations de base

Numéro de catalogue:

12916-1-AP

Taille:

150ul , Concentration: 500 µg/ml by Nanodrop;

Hôte:

Lapin

Isotype:

IgG

Immunogen Catalog Number:

AG3563

Numéro d'acquisition GenBank:

BC036216

Identification du gène (NCBI):

8450

Nom complet:

cullin 4B

MW calculé

913 aa, 104 kDa

MW observés:

102 kDa

Méthode de purification:

Purification par affinité contre l'antigène

Dilutions recommandées:

WB 1:1000-1:6000

IP 0.5-4.0 ug for IP and 1:500-1:2000 for WB

IHC 1:50-1:500

IF 1:500-1:2000

Applications

Applications testées:

IF, IHC, IP, WB, ELISA

Demandes citées:

CoIP, IF, IHC, IP, RIP, WB

Spécificité de l'espèce:

Humain, souris

Espèces citées:

canin, Humain, rat, souris

Contrôles positifs:

WB : cellules HEK-293, cellules HeLa

IP : cellules HeLa,

IHC : tissu de gliome humain,

IF : cellules HeLa,

Remarque-IHC: il est suggéré de démasquer l'antigène avec un tampon de TE buffer pH 9,0; (*) À défaut, le démasquage de l'antigène peut être effectué avec un tampon citrate pH 6,0.

Informations générales

Cullin-RING ligases (CRLs) complexes participate in the regulation of diverse cellular processes, including cell cycle progression, transcription, signal transduction and development (PMID: 21816341)(PMID: 21554755). Serving as the scaffold protein, cullins are crucial for the assembly of ligase complexes, which recognize and target various substrates for proteosomal degradation. Two cullin 4 (CUL4) proteins, CUL4A (87 kDa) and CUL4B(104 kDa), are two members in cullin family with 83% of identity. Mutations in human CUL4B are one of the major causes of X-linked mental retardation. Cul4b knockout mice demonstrated that CUL4B is indispensable for embryonic development in the mouse (PMID: 22606329).

Publications notables

Autrice	Pubmed ID	Journal	Application
Xu Zhang	36212422	Front Oncol	WB
Liu Helio C HC	22992378	BMC Neurosci	WB, IF
Fumei Chen	36056732	Gigascience	WB

Stockage

Stockage:

Stocker à -20°C. Stable pendant un an après l'expédition.

Tampon de stockage:

PBS avec azoture de sodium à 0,02 % et glycérol à 50 % pH 7,3

L'aliquotage n'est pas nécessaire pour le stockage à -20C

*** Les 20ul contiennent 0,1% de BSA.

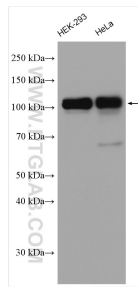
For technical support and original validation data for this product please contact:

T: 1 (888) 4PTGLAB (1-888-478-4522) (toll free in USA), or 1(312) 455-8498 (outside USA)

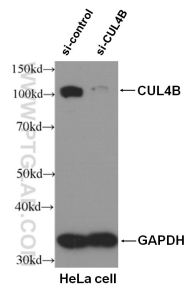
E: proteintech@ptglab.com
W: ptglab.com

This product is exclusively available under Proteintech Group brand and is not available to purchase from any other manufacturer.

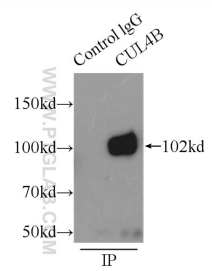
Données de validation sélectionnées



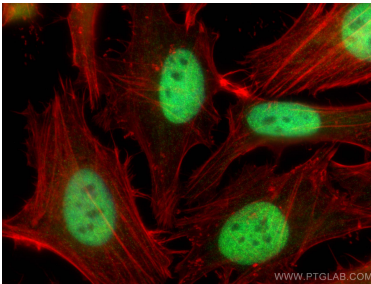
Various lysates were subjected to SDS PAGE followed by western blot with 12916-1-AP (CUL4B antibody) at dilution of 1:3000 incubated at room temperature for 1.5 hours.



WB result of CUL4B antibody (12916-1-AP, 1:2,000) with si-Control and si-CUL4B transfected HeLa cells.



IP Result of anti-CUL4B (IP:12916-1-AP, 3ug; Detection:12916-1-AP 1:1000) with HeLa cells lysate 4650ug.



Immunofluorescent analysis of (4% PFA) fixed HeLa cells using CUL4B antibody (12916-1-AP) at dilution of 1:1000 and CoraLite®488-Conjugated AffiniPure Goat Anti-Rabbit IgG(H+L), CL594-Phalloidin (red).