

À des fins de recherche uniquement

Anticorps Polyclonal de lapin anti-PDE4D



Numéro de catalogue: 12918-1-AP

Phare

20 Publications

Informations de base

Numéro de catalogue:
12918-1-AP

Taille:
150ul, Concentration: 650 µg/ml by
Nanodrop;

Hôte:
Lapin

Isotype:
IgG

Immunogen Catalog Number:
AG3588

Numéro d'acquisition GenBank:
BC036319

Identification du gène (NCBI):
5144

Nom complet:
phosphodiesterase 4D, cAMP-specific
(phosphodiesterase E3 dunce
homolog, Drosophila)

MW calculé
809 aa, 91 kDa

MW observés:
91 kDa

Méthode de purification:
Purification par affinité contre
l'antigène

Dilutions recommandées:
WB 1:1000-1:4000
IHC 1:50-1:500
IF 1:50-1:500

Applications

Applications testées:
IF, IHC, WB, ELISA

Demandes citées:
IF, IHC, WB

Spécificité de l'espèce:
Humain, rat, souris

Espèces citées:
Humain, Lapin, rat, souris

Remarque-IHC: il est suggéré de démasquer l'antigène avec un tampon de TE buffer pH 9,0; (*) A défaut, 'le démasquage de l'antigène peut être 'effectué avec un tampon citrate pH 6,0.

Contrôles positifs:

WB : cellules K-562, tissu cérébral de souris, tissu pancréatique de souris

IHC : tissu de côlon de souris,

IF : cellules HeLa,

Informations générales

PDE4D(cAMP-specific 3',5'-cyclic phosphodiesterase 4D) is also named as DPDE3, PDE43 and belongs to the cyclic nucleotide phosphodiesterase family and PDE4 subfamily. PDE4D subtype may be of particular importance as an antidepressant target in that it is regulated by repeated treatment with both norepinephrine and serotonin reuptake inhibitors as well as by the PDE4 inhibitor rolipram(PMID:16730340). It has some isoforms and all the PDE4D isoforms are expressed in healthy adult human hippocampus and in hippocampus from a patient with advanced Alzheimer disease(PMID:17353396).

Publications notables

Autrice	Pubmed ID	Journal	Application
Keita Tsujimura	26344767	Cell Rep	WB
Fude Liu	31772658	J Cancer	WB
Xiang Tao	34826603	Pharmacol Res	WB

Stockage

Stockage:

Stocker à -20°C. Stable pendant un an après l'expédition.

Tampon de stockage:

PBS avec azoture de sodium à 0,02 % et glycérol à 50 % pH 7,3

L'aliquotage n'est pas nécessaire pour le stockage à -20C

*** Les 20ul contiennent 0,1% de BSA.

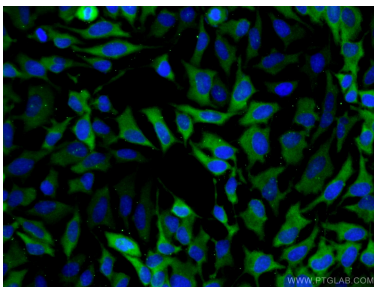
For technical support and original validation data for this product please contact:

T: 1 (888) 4PTGLAB (1-888-478-4522) (toll free in USA), or 1(312) 455-8498 (outside USA)

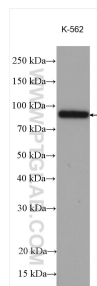
E: proteintech@ptglab.com
W: ptglab.com

This product is exclusively available under Proteintech Group brand and is not available to purchase from any other manufacturer.

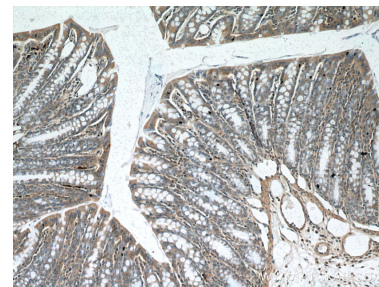
Données de validation sélectionnées



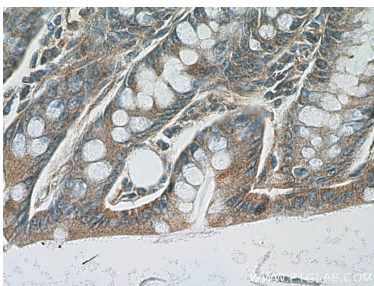
Immunofluorescent analysis of (-20°C Ethanol) fixed HeLa cells using 12918-1-AP (PDE4D antibody) at dilution of 1:100 and CoraLite488-Conjugated AffiniPure Goat Anti-Rabbit IgG(H+L).



K562 cell lysate were subjected to SDS PAGE followed by western blot with 12918-1-AP (PDE4D antibody) at dilution of 1:2000 incubated at room temperature for 1.5 hours.



Immunohistochemical analysis of paraffin-embedded mouse colon tissue slide using 12918-1-AP (PDE4D Antibody) at dilution of 1:100 (under 10x lens).



Immunohistochemical analysis of paraffin-embedded mouse colon tissue slide using 12918-1-AP (PDE4D Antibody) at dilution of 1:100 (under 40x lens).