

À des fins de recherche uniquement

# Anticorps Polyclonal de lapin anti-BVES



Numéro de catalogue: 12920-1-AP

1 Publications

## Informations de base

<b>Numéro de catalogue:</b> 12920-1-AP	<b>Numéro d'acquisition GenBank:</b> BC034425	<b>Méthode de purification:</b> Purification par affinité contre l'antigène
<b>Taille:</b> 150ul, Concentration: 150 µg/ml by Nanodrop and 133 µg/ml by Bradford method using BSA as the standard;	<b>Identification du gène (NCBI):</b> 11149	<b>Dilutions recommandées:</b> WB 1:500-1:1000 IHC 1:20-1:200
<b>Hôte:</b> Lapin	<b>Nom complet:</b> blood vessel epicardial substance	
<b>Isotype:</b> IgG	<b>MW calculé:</b> 360 aa, 41 kDa	
<b>Immunogen Catalog Number:</b> AG3593	<b>MW observés:</b> 41-70 kDa	

## Applications

<b>Applications testées:</b> IHC, WB, ELISA	<b>Contrôles positifs:</b> WB : tissu de muscle squelettique de souris, IHC : tissu de tumeur ovarienne humain,
<b>Demandes citées:</b> IHC	
<b>Spécificité de l'espèce:</b> Humain, rat, souris	
<b>Espèces citées:</b> Humain	
<b>Remarque-IHC: il est suggéré de démasquer l'antigène avec un tampon de TE buffer pH 9,0; (*) A défaut, 'le démasquage de l'antigène peut être effectué avec un tampon citrate pH 6,0.</b>	

## Informations générales

BVES, also named as POP1, POPDC1 and hBVES, belongs to the popeye family. It is cell adhesion molecule involved in the establishment and/or maintenance of cell integrity. It is involved in the formation and regulation of the tight junction (TJ) paracellular permeability barrier in epithelial cells. It is also involved in striated muscle regeneration and repair and in the regulation of cell spreading. BVES is expressed in the progenitors of coronary artery smooth muscle cells as well as in differentiated smooth muscle cells.

## Publications notables

Autrice	Pubmed ID	Journal	Application
Luo Deng D	22109561	Pathol Oncol Res	IHC

## Stockage

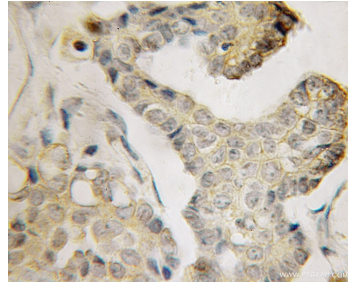
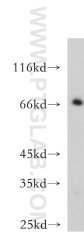
**Stockage:**  
Stocker à -20°C. Stable pendant un an après l'expédition.  
**Tampon de stockage:**  
PBS avec azoture de sodium à 0,02 % et glycérol à 50 % pH 7,3  
L'aliquotage n'est pas nécessaire pour le stockage à -20C

\*\*\* Les 20ul contiennent 0,1% de BSA.

For technical support and original validation data for this product please contact:  
T: 1 (888) 4PTGLAB (1-888-478-4522) (toll free in USA), or 1(312) 455-8498 (outside USA)  
E: proteintech@ptglab.com  
W: ptglab.com

This product is exclusively available under Proteintech Group brand and is not available to purchase from any other manufacturer.

## Données de validation sélectionnées



mouse skeletal muscle tissue were subjected to SDS PAGE followed by western blot with 12920-1-AP (BVES antibody) at dilution of 1:500 incubated at room temperature for 1.5 hours.

Immunohistochemical analysis of paraffin-embedded human ovary tumor using 12920-1-AP (BVES antibody) at dilution of 1:100 (under 10x lens).