

À des fins de recherche uniquement

Anticorps Polyclonal de lapin anti-NCALD



Numéro de catalogue: 12925-1-AP

Phare

9 Publications

Informations de base

Numéro de catalogue:

12925-1-AP

Taille:

150ul, Concentration: 800 µg/ml by Nanodrop and 507 µg/ml by Bradford method using BSA as the standard;

Hôte:

Lapin

Isotype:

IgG

Immunogen Catalog Number:

AG3614

Numéro d'acquisition GenBank:

BC036098

Identification du gène (NCBI):

83988

Nom complet:

neurocalcin delta

MW calculé

193 aa, 22 kDa

MW observés:

18-22 kDa

Méthode de purification:

Purification par affinité contre l'antigène

Dilutions recommandées:

WB 1:1000-1:4000

IHC 1:50-1:500

Applications

Applications testées:

IHC, WB, ELISA

Demandes citées:

IF, IHC, WB

Spécificité de l'espèce:

Humain, rat, souris

Espèces citées:

Humain, souris

Remarque-IHC: il est suggéré de démasquer l'antigène avec un tampon de TE buffer pH 9,0; (*) A défaut, 'le démasquage de l'antigène peut être 'effectué avec un tampon citrate pH 6,0.

Contrôles positifs:

WB : tissu cérébral de souris, tissu cérébral de rat

IHC : tissu de cervelet de souris, tissu cérébral de souris, tissu cérébral humain

Informations générales

NCALD belongs to the recoverin family. And it is a member of the EF-hand calcium-binding protein superfamily. NCALD may be involved in the calcium-dependent regulation of rhodopsin phosphorylation. It plays an important role in the regulation of the neuronal signal transduction process. NCALD is a likely candidate for conferring susceptibility to diabetic nephropathy.

Publications notables

Autrice	Pubmed ID	Journal	Application
Sarah M Konrad	36444691	Biomark Med	IHC,WB
Xuefei Shi	27027352	Oncotarget	WB,IHC
Shengli Pan	35014676	Int J Oncol	WB,IHC

Stockage

Stockage:

Stocker à -20°C. Stable pendant un an après l'expédition.

Tampon de stockage:

PBS avec azoture de sodium à 0,02 % et glycérol à 50 % pH 7,3

L'aliquotage n'est pas nécessaire pour le stockage à -20C

*** Les 20ul contiennent 0,1% de BSA.

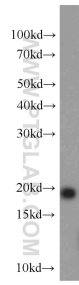
For technical support and original validation data for this product please contact:

T: 1 (888) 4PTGLAB (1-888-478-4522) (toll free in USA), or 1(312) 455-8498 (outside USA)

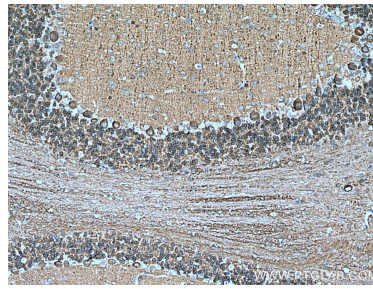
E: proteintech@ptglab.com
W: ptglab.com

This product is exclusively available under Proteintech Group brand and is not available to purchase from any other manufacturer.

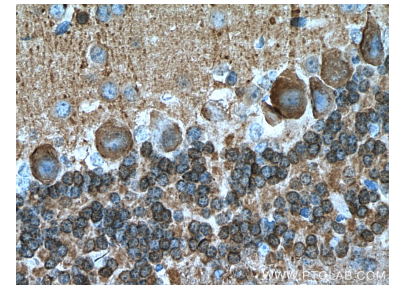
Données de validation sélectionnées



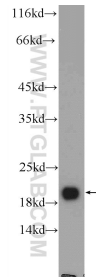
mouse brain tissue were subjected to SDS PAGE followed by western blot with 12925-1-AP (NCALD antibody) at dilution of 1:2000 incubated at room temperature for 1.5 hours.



Immunohistochemical analysis of paraffin-embedded mouse cerebellum tissue slide using 12925-1-AP (NCALD antibody) at dilution of 1:200 (under 10x lens). Heat mediated antigen retrieval with Tris-EDTA buffer (pH 9.0).



Immunohistochemical analysis of paraffin-embedded mouse cerebellum tissue slide using 12925-1-AP (NCALD antibody) at dilution of 1:200 (under 40x lens). Heat mediated antigen retrieval with Tris-EDTA buffer (pH 9.0).



rat brain tissue were subjected to SDS PAGE followed by western blot with 12925-1-AP (NCALD Antibody) at dilution of 1:2000 incubated at room temperature for 1.5 hours.