

À des fins de recherche uniquement

Anticorps Polyclonal de lapin anti-ASF/SF2



Numéro de catalogue: 12929-2-AP

Phare

23 Publications

Informations de base

Numéro de catalogue:
12929-2-AP

Taille:
150ul, Concentration: 600 µg/ml by
Nanodrop;

Hôte:
Lapin

Isotype:
IgG

Immunogen Catalog Number:
AG3626

Numéro d'acquisition GenBank:
BC010264

Identification du gène (NCBI):
6426

Nom complet:
splicing factor, arginine/serine-rich 1

MW calculé
248 aa, 28 kDa

MW observés:
28 kDa

Méthode de purification:
Purification par affinité contre
l'antigène

Dilutions recommandées:
WB 1:1000-1:9000
IP 0.5-4.0 ug for IP and 1:500-1:1000
for WB
IHC 1:50-1:500
IF 1:50-1:500

Applications

Applications testées:
IF, IHC, IP, WB, ELISA

Demandes citées:
CoIP, IF, IHC, IP, RIP, WB

Spécificité de l'espèce:
Humain, rat, souris

Espèces citées:
Humain, porc, rat, souris

Contrôles positifs:

WB: cellules HeLa, tissu cérébral de rat, tissu cérébral
de souris

IP: tissu cérébral de souris,

IHC: tissu de gliome humain,

IF: cellules HeLa,

**Remarque-IHC: il est suggéré de démasquer
l'antigène avec un tampon de TE buffer pH
9,0; (*) À défaut, le démasquage de
l'antigène peut être effectué avec un
tampon citrate pH 6,0.**

Informations générales

SFRS1, also named as ASF, SF2, SF2P33, SFRS1 and ASF-1, belongs to the splicing factor SR family. It plays a role in preventing exon skipping, ensuring the accuracy of splicing and regulating alternative splicing. SFRS1 interacts with other spliceosomal components, via the RS domains, to form a bridge between the 5'- and 3'-splice site binding components, U1 snRNP and U2AF. Isoform ASF-2 and isoform ASF-3 act as splicing repressors. This antibody can recognize all the 3 isoforms (28kd, 33kd and 22kd) of SFRS1.

Publications notables

Autrice	Pubmed ID	Journal	Application
Yuan Gao	33173749	Adv Sci (Weinh)	WB, RIP
Indranil Malik	34542927	EMBO Mol Med	CoIP
Ru-Jia Liao	25224648	Clin Exp Pharmacol Physiol	WB

Stockage

Stockage:

Stocker à -20°C. Stable pendant un an après l'expédition.

Tampon de stockage:

PBS avec azoture de sodium à 0,02 % et glycérol à 50 % pH 7,3

L'aliquotage n'est pas nécessaire pour le stockage à -20C

***** Les 20ul contiennent 0,1% de BSA.**

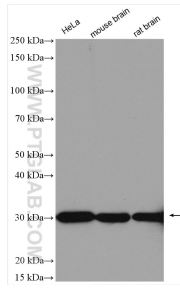
For technical support and original validation data for this product please contact:

T: 1 (888) 4PTGLAB (1-888-478-4522) (toll free
in USA), or 1(312) 455-8498 (outside USA)

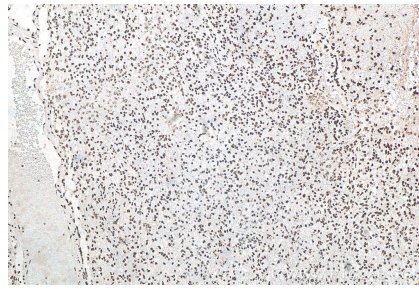
E: proteintech@ptglab.com
W: ptglab.com

**This product is exclusively available under Proteintech
Group brand and is not available to purchase from any
other manufacturer.**

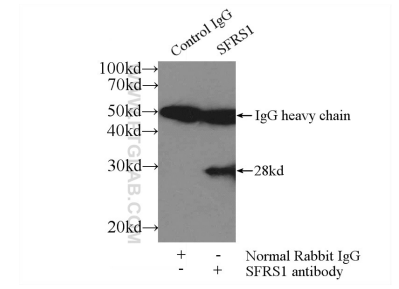
Données de validation sélectionnées



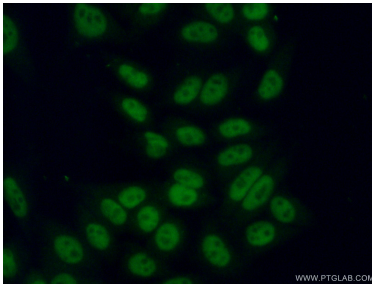
Various lysates were subjected to SDS PAGE followed by western blot with 12929-2-AP (ASF/SF2 antibody) at dilution of 1:4500 incubated at room temperature for 1.5 hours.



Immunohistochemical analysis of paraffin-embedded human gliomas tissue slide using 12929-2-AP (ASF/SF2 antibody) at dilution of 1:200 (under 10x lens). Heat mediated antigen retrieval with Tris-EDTA buffer (pH 9.0).



IP Result of anti-ASF/SF2 (IP:12929-2-AP, 3ug; Detection:12929-2-AP 1:500) with mouse brain tissue lysate 3600ug.



Immunofluorescent analysis of (10% Formaldehyde) fixed HeLa cells using 12929-2-AP (ASF/SF2 antibody) at dilution of 1:50 and Alexa Fluor 488-conjugated AffiniPure Goat Anti-Rabbit IgG(H+L).