

À des fins de recherche uniquement

Anticorps Polyclonal de lapin anti-NFE2L1



Numéro de catalogue: 12936-1-AP

Phare

11 Publications

Informations de base

Numéro de catalogue:
12936-1-AP

Taille:
150ul, Concentration: 1000 µg/ml by
Nanodrop and 620 µg/ml by Bradford
method using BSA as the standard;

Hôte:
Lapin

Isotype:
IgG

Immunogen Catalog Number:
AG3916

Numéro d'acquisition GenBank:
BC010623

Identification du gène (NCBI):

Nom complet:
nuclear factor (erythroid-derived 2)-
like 1

MW calculé
772 aa, 85 kDa

MW observés:
65 kDa

Méthode de purification:
Purification par affinité contre
l'antigène

Dilutions recommandées:
WB 1:500-1:1000
IP 0.5-4.0 ug for IP and 1:500-1:1000
for WB
IHC 1:50-1:500

Applications

Applications testées:
IHC, IP, WB, ELISA

Demandes citées:
ChIP, IF, WB

Spécificité de l'espèce:
Humain, rat, souris

Espèces citées:
Humain, souris

**Remarque-IHC: il est suggéré de démasquer
l'antigène avec un tampon de TE buffer pH
9,0; (*) A défaut, 'le démasquage de
l'antigène peut être 'effectué avec un
tampon citrate pH 6,0.**

Contrôles positifs:

WB : tissu de muscle squelettique de souris, cellules
HeLa, cellules HepG2, cellules Jurkat, cellules K-562,
tissu osseux fœtal de souris

IP : tissu de muscle squelettique de souris,

IHC : tissu de cancer du sein humain, tissu cérébral de
souris

Informations générales

NFE2L1, also named as HBZ17, NRF1, TCF11 and LCR-F1, belongs to the bZIP family and CNC subfamily. It activates erythroid-specific, globin gene expression. NFE2L1 is involved in mediating ascorbic acid-induced osterix expression and osteoblast differentiation via binding to the antioxidant response element of the osterix promoter. NFE2L1, produced by osteoblasts, is involved in regulating osterix expression, osteoblast differentiation, and bone formation. (PMID:19887580). This antibody is a rabbit polyclonal antibody raised against a region of human NFE2L1.

Publications notables

Autrice	Pubmed ID	Journal	Application
Zi-Chao Wang	36163178	Cell Death Dis	WB
Simeng Bao	34699923	Food Chem Toxicol	WB
Jia-Wen Shou	35093536	Free Radic Biol Med	WB

Stockage

Stockage:

Stocker à -20°C. Stable pendant un an après l'expédition.

Tampon de stockage:

PBS avec azoture de sodium à 0,02 % et glycérol à 50 % pH 7,3

L'aliquotage n'est pas nécessaire pour le stockage à -20C

*** Les 20ul contiennent 0,1% de BSA.

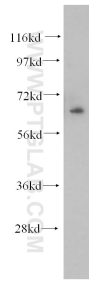
For technical support and original validation data for this product please contact:

T: 1 (888) 4PTGLAB (1-888-478-4522) (toll free
in USA), or 1(312) 455-8498 (outside USA)

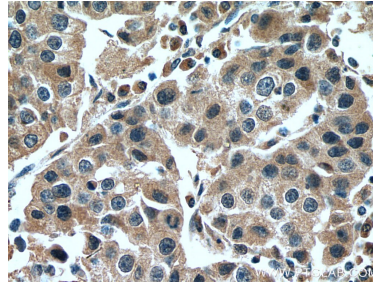
E: proteintech@ptglab.com
W: ptglab.com

This product is exclusively available under Proteintech Group brand and is not available to purchase from any other manufacturer.

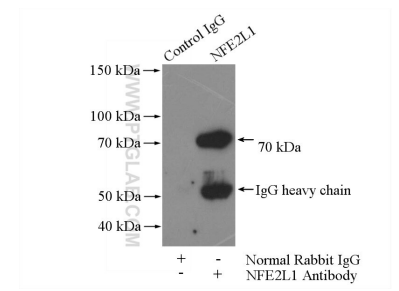
Données de validation sélectionnées



mouse skeletal muscle tissue were subjected to SDS PAGE followed by western blot with 12936-1-AP (NFE2L1 antibody) at dilution of 1:500 incubated at room temperature for 1.5 hours.



Immunohistochemical analysis of paraffin-embedded human breast cancer tissue slide using 12936-1-AP (NFE2L1 antibody) at dilution of 1:200 (under 40x lens). Heat mediated antigen retrieval with Tris-EDTA buffer (pH 9.0).



IP Result of anti-NFE2L1 (IP:12936-1-AP, 4ug; Detection:12936-1-AP 1:500) with mouse skeletal muscle tissue lysate 2200ug.