

À des fins de recherche uniquement

Anticorps Polyclonal de lapin anti-IFRD1



Numéro de catalogue: 12939-1-AP

2 Publications

Informations de base

Numéro de catalogue:
12939-1-AP

Taille:
150ul, Concentration: 150 µg/ml by
Nanodrop and 133 µg/ml by Bradford
method using BSA as the standard;

Hôte:
Lapin

Isotype:
IgG

Immunogen Catalog Number:
AG3988

Numéro d'acquisition GenBank:
BC001272

Identification du gène (NCBI):

3475
Nom complet:
interferon-related developmental
regulator 1

MW calculé
451 aa, 50 kDa

MW observés:
51 kDa

Méthode de purification:
Purification par affinité contre
l'antigène

Dilutions recommandées:
WB 1:500-1:2000

Applications

Applications testées:
WB, ELISA

Demandes citées:
WB

Spécificité de l'espèce:
Humain

Espèces citées:
Humain

Contrôles positifs:

WB : cellules HeLa, tissu de muscle squelettique
humain

Informations générales

Publications notables

Autrice	Pubmed ID	Journal	Application
Affaf Aliouat	31619139	RNA Biol	WB
Dmitry E Andreev	25621764	Elife	WB

Stockage

Stockage:

Stocker à -20°C. Stable pendant un an après l'expédition.

Tampon de stockage:

PBS avec azoture de sodium à 0,02 % et glycérol à 50 % pH 7,3

L'aliquotage n'est pas nécessaire pour le stockage à -20C

*** Les 20ul contiennent 0,1% de BSA.

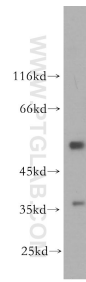
For technical support and original validation data for this product please contact:

T: 1 (888) 4PTGLAB (1-888-478-4522) (toll free
in USA), or 1(312) 455-8498 (outside USA)

E: proteintech@ptglab.com
W: ptglab.com

This product is exclusively available under Proteintech
Group brand and is not available to purchase from any
other manufacturer.

Données de validation sélectionnées



HeLa cells were subjected to SDS PAGE followed by western blot with 12939-1-AP (IFRD1 antibody) at dilution of 1:600 incubated at room temperature for 1.5 hours.