

À des fins de recherche uniquement

Anticorps Polyclonal de lapin anti-SLC27A3



Numéro de catalogue: 12943-1-AP

Phare

6 Publications

Informations de base

Numéro de catalogue:

12943-1-AP

Taille:

150ul, Concentration: 450 µg/ml by Nanodrop and 233 µg/ml by Bradford method using BSA as the standard;

Hôte:

Lapin

Isotype:

IgG

Immunogen Catalog Number:

AG4015

Numéro d'acquisition GenBank:

BC029792

Identification du gène (NCBI):

11000

Nom complet:

solute carrier family 27 (fatty acid transporter), member 3

MW calculé

75 kDa

MW observés:

70-79 kDa

Méthode de purification:

Purification par affinité contre l'antigène

Dilutions recommandées:

WB 1:1000-1:4000

IP 0.5-4.0 ug for IP and 1:500-1:1000 for WB

IHC 1:50-1:500

Applications

Applications testées:

IHC, IP, WB, ELISA

Demandes citées:

IHC, WB

Spécificité de l'espèce:

Humain, souris

Espèces citées:

Humain, porc, souris

Remarque-IHC: il est suggéré de démasquer l'antigène avec un tampon de TE buffer pH 9,0; (*) A défaut, 'le démasquage de l'antigène peut être 'effectué avec un tampon citrate pH 6,0.

Contrôles positifs:

WB : tissu testiculaire humain, cellules MCF-7, tissu testiculaire de souris

IP : tissu testiculaire de souris,

IHC : tissu de cancer de la peau humain, tissu cutané de souris, tissu de cancer du sein humain

Informations générales

SLC27A3, also named as FATP3, is a member of the solute carrier 27A (SLC27A) gene family which encodes fatty acid transport proteins. SLC27A3 is expressed in human neural stem cells and plays a key role in the developmental stage of the central nervous system. It is associated with autism spectrum disorders (ASD) that caused by impaired early brain development.(PMID: 26548558).

Publications notables

Autrice	Pubmed ID	Journal	Application
Yuanli Chen	36436592	Eur J Pharmacol	WB
Yuepeng Zhang	35350787	Front Immunol	WB,IHC
Cholsoo Jang	26950361	Nat Med	WB

Stockage

Stockage:

Stocker à -20°C. Stable pendant un an après l'expédition.

Tampon de stockage:

PBS avec azoture de sodium à 0,02 % et glycérol à 50 % pH 7,3

L'aliquotage n'est pas nécessaire pour le stockage à -20C

*** Les 20ul contiennent 0,1% de BSA.

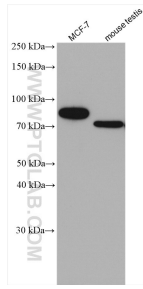
For technical support and original validation data for this product please contact:

T: 1 (888) 4PTGLAB (1-888-478-4522) (toll free in USA), or 1(312) 455-8498 (outside USA)

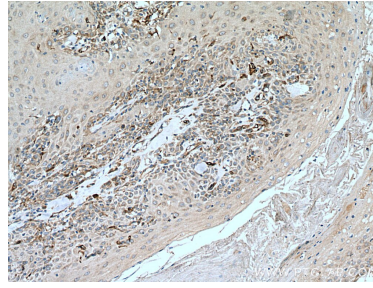
E: proteintech@ptglab.com
W: ptglab.com

This product is exclusively available under Proteintech Group brand and is not available to purchase from any other manufacturer.

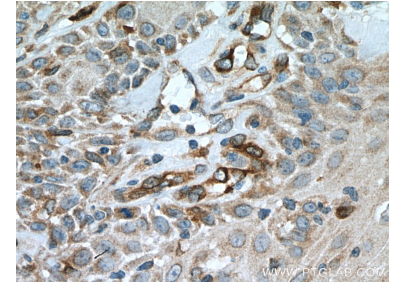
Données de validation sélectionnées



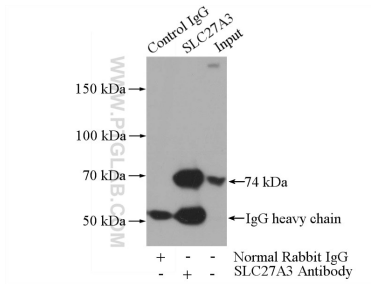
Various lysates were subjected to SDS PAGE followed by western blot with 12943-1-AP (SLC27A3 antibody) at dilution of 1:1500 incubated at room temperature for 1.5 hours.



Immunohistochemical analysis of paraffin-embedded human skin cancer tissue slide using 12943-1-AP (SLC27A3 antibody) at dilution of 1:200 (under 10x lens). Heat mediated antigen retrieval with Tris-EDTA buffer (pH 9.0).



Immunohistochemical analysis of paraffin-embedded human skin cancer tissue slide using 12943-1-AP (SLC27A3 antibody) at dilution of 1:200 (under 40x lens). Heat mediated antigen retrieval with Tris-EDTA buffer (pH 9.0).



IP Result of anti-SLC27A3 (IP:12943-1-AP, 4ug; Detection:12943-1-AP 1:500) with mouse testis tissue lysate 4000ug.