

À des fins de recherche uniquement

Anticorps Polyclonal de lapin anti-GAGE7



Numéro de catalogue: 12945-1-AP

2 Publications

Informations de base

Numéro de catalogue:
12945-1-AP

Taille:
150ul, Concentration: 750 µg/ml by Nanodrop and 353 µg/ml by Bradford method using BSA as the standard;

Hôte:
Lapin

Isotype:
IgG

Immunogen Catalog Number:
AG4018

Numéro d'acquisition GenBank:
BC031628

Identification du gène (NCBI):
2579

Nom complet:
G antigen 7

MW calculé
13 kDa

Méthode de purification:
Purification par affinité contre l'antigène

Dilutions recommandées:
IHC 1:20-1:200

Applications

Applications testées:
IHC, ELISA

Demandes citées:
IHC, WB

Spécificité de l'espèce:
Humain

Espèces citées:
Humain

Remarque-IHC: il est suggéré de démasquer l'antigène avec un tampon de TE buffer pH 9,0; (*) A défaut, le démasquage de l'antigène peut être effectué avec un tampon citrate pH 6,0.

Contrôles positifs:

IHC : tissu de cancer de la prostate humain, tissu de gliome humain

Informations générales

Publications notables

| Autrice | Pubmed ID | Journal | Application |
|-------------|-----------|-------------------------|-------------|
| Yujing Sun | 32965543 | J Cancer Res Clin Oncol | IHC |
| Duan-Bo Shi | 30871606 | J Exp Clin Cancer Res | WB, IHC |

Stockage

Stockage:

Stocker à -20°C. Stable pendant un an après l'expédition.

Tampon de stockage:

PBS avec azoture de sodium à 0,02 % et glycérol à 50 % pH 7,3

L'aliquotage n'est pas nécessaire pour le stockage à -20°C

*** Les 20ul contiennent 0,1% de BSA.

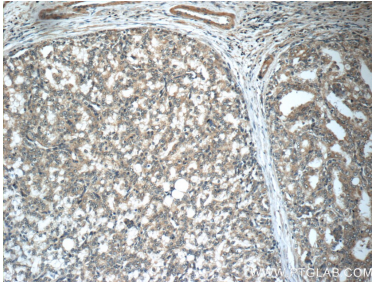
For technical support and original validation data for this product please contact:

T: 1 (888) 4PTGLAB (1-888-478-4522) (toll free in USA), or 1(312) 455-8498 (outside USA)

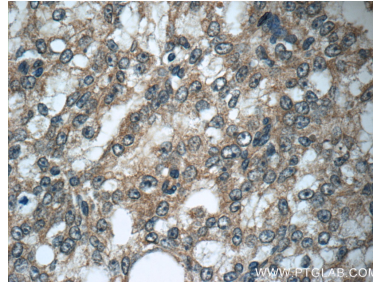
E: proteintech@ptglab.com
W: ptglab.com

This product is exclusively available under Proteintech Group brand and is not available to purchase from any other manufacturer.

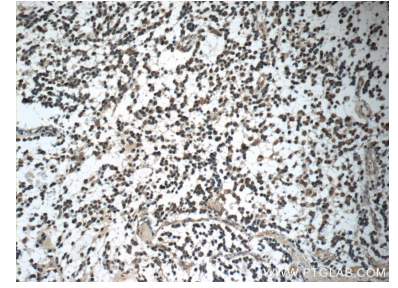
Données de validation sélectionnées



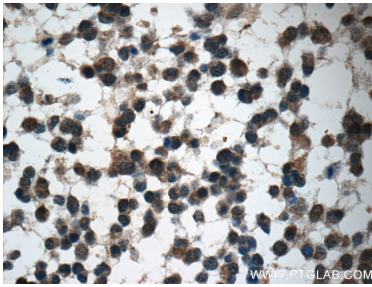
Immunohistochemical analysis of paraffin-embedded human prostate cancer tissue slide using 12945-1-AP (GAGE7 Antibody) at dilution of 1:50 (under 10x lens).



Immunohistochemical analysis of paraffin-embedded human prostate cancer tissue slide using 12945-1-AP (GAGE7 Antibody) at dilution of 1:50 (under 40x lens).



Immunohistochemical analysis of paraffin-embedded human gliomas tissue slide using 12945-1-AP (GAGE7 Antibody) at dilution of 1:50 (under 10x lens).



Immunohistochemical analysis of paraffin-embedded human gliomas tissue slide using 12945-1-AP (GAGE7 Antibody) at dilution of 1:50 (under 40x lens).