

À des fins de recherche uniquement

Anticorps Polyclonal de lapin anti-ILK



Numéro de catalogue: 12955-1-AP

4 Publications

Informations de base

Numéro de catalogue:

12955-1-AP

Taille:

150ul, Concentration: 450 µg/ml by Nanodrop;

Hôte:

Lapin

Isotype:

IgG

Immunogen Catalog Number:

AG3570

Numéro d'acquisition GenBank:

BC001554

Identification du gène (NCBI):

3611

Nom complet:

integrin-linked kinase

MW calculé

451 aa, 59 kDa

MW observés:

51-59 kDa

Méthode de purification:

Purification par affinité contre l'antigène

Dilutions recommandées:

WB 1:500-1:2000

IP 0.5-4.0 ug for IP and 1:500-1:1000 for WB

IHC 1:50-1:500

Applications

Applications testées:

IHC, IP, WB, ELISA

Demandes citées:

IHC, WB

Spécificité de l'espèce:

Humain, rat, souris

Espèces citées:

Humain

Contrôles positifs:

WB : tissu cérébral de souris, tissu rénal de souris

IP : tissu rénal de souris,

IHC : tissu de cancer de la prostate humain,

Remarque-IHC: il est suggéré de démasquer l'antigène avec un tampon de TE buffer pH 9,0; (*) À défaut, le démasquage de l'antigène peut être effectué avec un tampon citrate pH 6,0.

Informations générales

Integrin-linked kinase (ILK) is an ankyrin-repeat containing serine-threonine protein kinase capable of interacting with the cytoplasmic domains of integrin $\beta 1$, $\beta 2$, and $\beta 3$ subunits and whose kinase activity is modulated by cell-extracellular matrix interactions (PMID: 9539744). This protein belongs to the protein kinase superfamily. It can be autophosphorylated on serine residues.

Publications notables

Autrice	Pubmed ID	Journal	Application
Lan Lin	32485356	Int Immunopharmacol	WB
Ying Feng	33531984	J Cancer	WB
Q Zhou	30739146	Osteoporos Int	WB

Stockage

Stockage:

Stocker à -20°C. Stable pendant un an après l'expédition.

Tampon de stockage:

PBS avec azoture de sodium à 0,02 % et glycérol à 50 % pH 7,3

L'aliquotage n'est pas nécessaire pour le stockage à -20C

*** Les 20ul contiennent 0,1% de BSA.

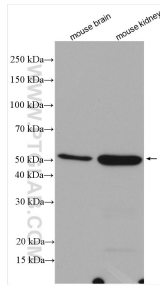
For technical support and original validation data for this product please contact:

T: 1 (888) 4PTGLAB (1-888-478-4522) (toll free in USA), or 1(312) 455-8498 (outside USA)

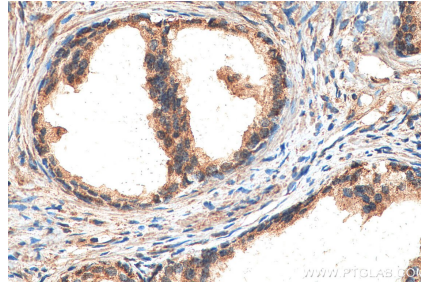
E: proteintech@ptglab.com
W: ptglab.com

This product is exclusively available under Proteintech Group brand and is not available to purchase from any other manufacturer.

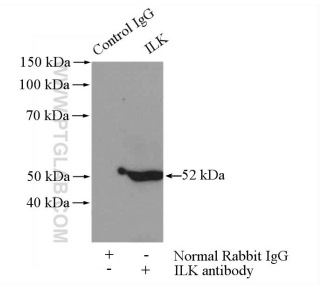
Données de validation sélectionnées



Various lysates were subjected to SDS PAGE followed by western blot with 12955-1-AP (ILK antibody) at dilution of 1:1000 incubated at room temperature for 1.5 hours.



Immunohistochemical analysis of paraffin-embedded human prostate cancer tissue slide using 12955-1-AP (ILK antibody) at dilution of 1:200 (under 40x lens). Heat mediated antigen retrieval with Tris-EDTA buffer (pH 9.0).



IP Result of anti-ILK (IP:12955-1-AP, 4ug; Detection:12955-1-AP 1:800) with mouse kidney tissue lysate 4000ug.