

À des fins de recherche uniquement

Anticorps Polyclonal de lapin anti-OPRL1



Numéro de catalogue: 12970-1-AP

Phare

4 Publications

Informations de base

Numéro de catalogue:

12970-1-AP

Taille:

150ul, Concentration: 300 µg/ml by Nanodrop;

Hôte:

Lapin

Isotype:

IgG

Immunogen Catalog Number:

AG4079

Numéro d'acquisition GenBank:

BC038433

Identification du gène (NCBI):

4987

Nom complet:

opiate receptor-like 1

MW calculé

370 aa, 41 kDa

MW observés:

45 kDa

Méthode de purification:

Purification par affinité contre l'antigène

Dilutions recommandées:

WB 1:500-1:2000

IP 0.5-4.0 ug for IP and 1:500-1:1000 for WB

IHC 1:20-1:200

Applications

Applications testées:

FC, IHC, IP, WB, ELISA

Demandes citées:

IHC, WB

Spécificité de l'espèce:

Humain, rat, souris

Espèces citées:

Humain, rat

Contrôles positifs:

WB : cellules HeLa, cellules SH-SY5Y

IP : cellules SH-SY5Y,

IHC : tissu de gliome humain, tissu cérébral de souris

Remarque-IHC: il est suggéré de démasquer l'antigène avec un tampon de TE buffer pH 9,0; (*) À défaut, 'le démasquage de l'antigène peut être 'effectué avec un tampon citrate pH 6,0.

Informations générales

The OPRL1 (opioid related nociceptin receptor 1) is the G-protein coupled receptor activated by the endogenous NC (neuropeptide nociceptin) (PMID:7566152). OPRL1 is widely expressed in the central nervous system, including the hippocampal dentate gyrus, cortical areas, striatum, thalamus, and hypothalamus (PMID:19501074). OPRL1 has been found to play an essential role in cognition, and to modulate inflammation and immune responses (PMID:30152845).

Publications notables

Autrice	Pubmed ID	Journal	Application
Katarzyna Popiolek-Barczyk	25276817	Biomed Res Int	WB
Neili Xu	31865244	Int Immunopharmacol	WB,IHC
Anna Piotrowska	30076959	Biochim Biophys Acta	

Stockage

Stockage:

Stocker à -20°C. Stable pendant un an après l'expédition.

Tampon de stockage:

PBS avec azoture de sodium à 0,02 % et glycérol à 50 % pH 7,3

L'aliquotage n'est pas nécessaire pour le stockage à -20C

*** Les 20ul contiennent 0,1% de BSA.

For technical support and original validation data for this product please contact:

T: 1 (888) 4PTGLAB (1-888-478-4522) (toll free in USA), or 1(312) 455-8498 (outside USA)

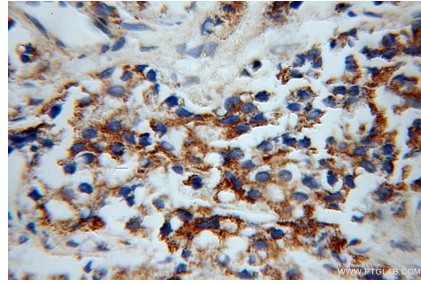
E: proteintech@ptglab.com
W: ptglab.com

This product is exclusively available under Proteintech Group brand and is not available to purchase from any other manufacturer.

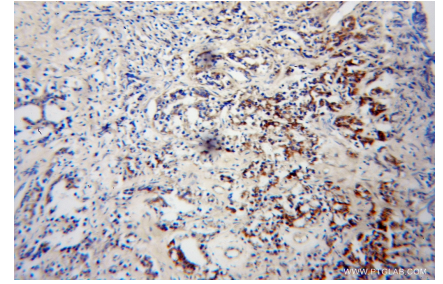
Données de validation sélectionnées



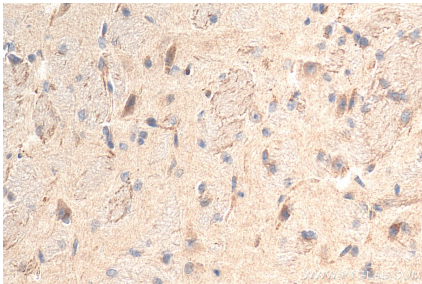
HeLa cells were subjected to SDS PAGE followed by western blot with 12970-1-AP (OPRL1 antibody) at dilution of 1:500 incubated at room temperature for 1.5 hours.



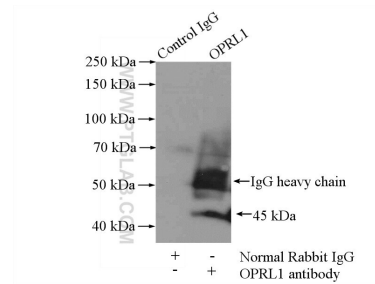
Immunohistochemical analysis of paraffin-embedded human gliomas using 12970-1-AP (OPRL1 antibody) at dilution of 1:100 (under 40x lens).



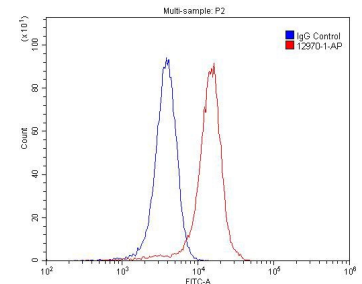
Immunohistochemical analysis of paraffin-embedded human gliomas using 12970-1-AP (OPRL1 antibody) at dilution of 1:100 (under 10x lens).



Immunohistochemical analysis of paraffin-embedded mouse brain tissue slide using 12970-1-AP (OPRL1 antibody) at dilution of 1:200 (under 40x lens). Heat mediated antigen retrieval with Tris-EDTA buffer (pH 9.0).



IP Result of anti-OPRL1 (IP:12970-1-AP, 4ug; Detection:12970-1-AP 1:500) with SH-SY5Y cells lysate 2000ug.



1x10⁶ SH-SY5Y cells were stained with 0.2ug OPRL1 antibody (12970-1-AP, red) and control antibody (blue). Fixed with 4% PFA blocked with 3% BSA (30 min). Alexa Fluor 488-conjugated AffiniPure Goat Anti-Rabbit IgG(H+L) with dilution 1:1500.