

À des fins de recherche uniquement

Anticorps Polyclonal de lapin anti-JAM2



Numéro de catalogue: 12972-1-AP

2 Publications

Informations de base

Numéro de catalogue:
12972-1-AP

Taille:
150ul , Concentration: 600 µg/ml by Nanodrop and 387 µg/ml by Bradford method using BSA as the standard;

Hôte:
Lapin

Isotype:
IgG

Immunogen Catalog Number:
AG3431

Numéro d'acquisition GenBank:
BC017779

Identification du gène (NCBI):
58494

Nom complet:
junctional adhesion molecule 2

MW calculé
298 aa, 33 kDa

MW observés:
33 kDa, 43 kDa

Méthode de purification:
Purification par affinité contre l'antigène

Dilutions recommandées:
WB 1:500-1:2000

Applications

Applications testées:
WB, ELISA

Demandes citées:
WB

Spécificité de l'espèce:
Humain, rat, souris

Espèces citées:
Humain, souris

Contrôles positifs:

WB : tissu placentaire humain, tissu cardiaque humain

Informations générales

Publications notables

Autrice	Pubmed ID	Journal	Application
Hiroki Takeuchi	34448537	Cell Microbiol	WB
Guang Xu	28081450	Diabetes Res Clin Pract	WB

Stockage

Stockage:

Stocker à -20°C. Stable pendant un an après l'expédition.

Tampon de stockage:

PBS avec azoture de sodium à 0,02 % et glycérol à 50 % pH 7,3

L'aliquotage n'est pas nécessaire pour le stockage à -20C

*** Les 20ul contiennent 0,1% de BSA.

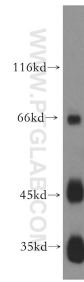
For technical support and original validation data for this product please contact:

T: 1 (888) 4PTGLAB (1-888-478-4522) (toll free in USA), or 1(312) 455-8498 (outside USA)

E: proteintech@ptglab.com
W: ptglab.com

This product is exclusively available under Proteintech Group brand and is not available to purchase from any other manufacturer.

Données de validation sélectionnées



human placenta tissue were subjected to SDS PAGE followed by western blot with 12972-1-AP (JAM2 antibody) at dilution of 1:300 incubated at room temperature for 1.5 hours.