

À des fins de recherche uniquement

Anticorps Polyclonal de lapin anti-MSL3



Numéro de catalogue: 12977-1-AP

Informations de base

Numéro de catalogue:
12977-1-AP

Taille:
150ul, Concentration: 1100 µg/ml by
Nanodrop and 600 µg/ml by Bradford
method using BSA as the standard;

Hôte:
Lapin

Isotype:
IgG

Immunogen Catalog Number:
AG3592

Numéro d'acquisition GenBank:
BC031210

Identification du gène (NCBI):
10943

Nom complet:
male-specific lethal 3 homolog
(Drosophila)

MW calculé
521 aa, 60 kDa

MW observés:
60 kDa

Méthode de purification:
Purification par affinité contre
l'antigène

Dilutions recommandées:
WB 1:500-1:2000

Applications

Applications testées:
WB, ELISA

Spécificité de l'espèce:
Humain, rat, souris

Contrôles positifs:

WB : tissu de muscle squelettique de souris, tissu
d'estomac humain

Informations générales

Stockage

Stockage:

Stocker à -20°C. Stable pendant un an après l'expédition.

Tampon de stockage:

PBS avec azoture de sodium à 0,02 % et glycérol à 50 % pH 7,3

L'aliquotage n'est pas nécessaire pour le stockage à -20C

*** Les 20ul contiennent 0,1% de BSA.

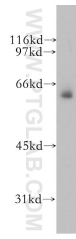
For technical support and original validation data for this product please contact:

T: 1 (888) 4PTGLAB (1-888-478-4522) (toll free
in USA), or 1(312) 455-8498 (outside USA)

E: proteintech@ptglab.com
W: ptglab.com

This product is exclusively available under Proteintech Group brand and is not available to purchase from any other manufacturer.

Données de validation sélectionnées



mouse skeletal muscle tissue were subjected to SDS PAGE followed by western blot with 12977-1-AP (MSL3 antibody) at dilution of 1:500 incubated at room temperature for 1.5 hours.