

À des fins de recherche uniquement

# Anticorps Polyclonal de lapin anti-CEBPG



Numéro de catalogue: 12997-1-AP

Phare

3 Publications

## Informations de base

Numéro de catalogue:  
12997-1-AP

Taille:  
150ul, Concentration: 240 µg/ml by Nanodrop and 220 µg/ml by Bradford method using BSA as the standard;

Hôte:  
Lapin

Isotype:  
IgG

Immunogen Catalog Number:  
AG3663

Numéro d'acquisition GenBank:  
BC013128

Identification du gène (NCBI):  
1054

Nom complet:  
CCAAT/enhancer binding protein (C/EBP), gamma

MW calculé:  
150 aa, 16 kDa

MW observés:  
45-50 kDa

Méthode de purification:  
Purification par affinité contre l'antigène

Dilutions recommandées:  
WB 1:200-1:1000  
IF 1:1000-1:4000

## Applications

Applications testées:  
IF, WB, ELISA

Demandes citées:  
IHC, WB

Spécificité de l'espèce:  
Humain, rat, souris

Espèces citées:  
Humain, souris

Contrôles positifs:

WB : tissu cardiaque de souris, cellules MCF-7

IF : cellules MCF-7,

## Informations générales

### Publications notables

Autrice	Pubmed ID	Journal	Application
Yongsheng Huang	33163273	Am J Cancer Res	WB,IHC
Feng Tian	35767995	Neuron	IHC
Xiaoqian Zhang	37210575	J Transl Med	WB,IHC

## Stockage

Stockage:

Stocker à -20°C. Stable pendant un an après l'expédition.

Tampon de stockage:

PBS avec azoture de sodium à 0,02 % et glycérol à 50 % pH 7,3

L'aliquotage n'est pas nécessaire pour le stockage à -20C

\*\*\* Les 20ul contiennent 0,1% de BSA.

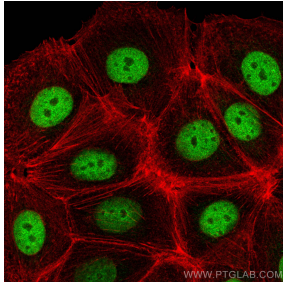
For technical support and original validation data for this product please contact:

T: 1 (888) 4PTGLAB (1-888-478-4522) (toll free in USA), or 1(312) 455-8498 (outside USA)

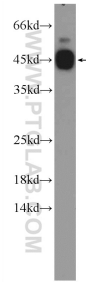
E: proteintech@ptglab.com  
W: ptglab.com

This product is exclusively available under Proteintech Group brand and is not available to purchase from any other manufacturer.

## Données de validation sélectionnées



Immunofluorescent analysis of (4% PFA) fixed MCF-7 cells using CEBPG antibody (12997-1-AP) at dilution of 1:2000 and CoraLite®488-Conjugated AffiniPure Goat Anti-Rabbit IgG(H+L), CL594-Phalloidin (red).



mouse heart tissue were subjected to SDS PAGE followed by western blot with 12997-1-AP (CEBPG Antibody) at dilution of 1:300 incubated at room temperature for 1.5 hours.