

À des fins de recherche uniquement

Anticorps Polyclonal de lapin anti-CUGBP1



Numéro de catalogue: 13002-1-AP

Phare

4 Publications

Informations de base

Numéro de catalogue:

13002-1-AP

Taille:

150ul, Concentration: 400 µg/ml by Nanodrop;

Hôte:

Lapin

Isotype:

IgG

Immunogen Catalog Number:

AG3677

Numéro d'acquisition GenBank:

BC031079

Identification du gène (NCBI):

10658

Nom complet:

CUG triplet repeat, RNA binding protein 1

MW calculé

483 aa, 52 kDa

MW observés:

51-55 kDa

Méthode de purification:

Purification par affinité contre l'antigène

Dilutions recommandées:

WB 1:1000-1:4000

IP 0.5-4.0 µg for IP and 1:500-1:1000 for WB

IHC 1:50-1:500

IF 1:20-1:200

Applications

Applications testées:

IF, IHC, IP, WB, ELISA

Demandes citées:

IHC, WB

Spécificité de l'espèce:

Humain, rat, souris

Espèces citées:

Humain, souris

Remarque-IHC: il est suggéré de démasquer l'antigène avec un tampon de TE buffer pH 9,0; (*) À défaut, le démasquage de l'antigène peut être effectué avec un tampon citrate pH 6,0.

Contrôles positifs:

WB : cellules HL-60, cellules HeLa, cellules HT-1080, cellules NIH/3T3, tissu cérébral de rat, tissu cérébral de souris

IP : cellules HeLa,

IHC : tissu de cancer du sein humain, tissu de cancer de la peau humaine, tissu testiculaire humaine

IF : cellules HeLa,

Informations générales

CUG triplet repeat RNA binding protein 1 (CUGBP1) is a member of the CUGBP Elav-like family (CELF), which plays an important role in cardiac development and function (PMID: 17130239). CUGBP1 has also been shown to localize to cytoplasmic stress granules when cells are stressed.

Publications notables

Autrice	Pubmed ID	Journal	Application
Xu Zhao	34697393	Sci Rep	WB
Jocelyn N Galloway	24986919	Hum Mol Genet	IHC
Gena Huang	31958132	Carcinogenesis	WB

Stockage

Stockage:

Stocker à -20°C. Stable pendant un an après l'expédition.

Tampon de stockage:

PBS avec azoture de sodium à 0,02 % et glycérol à 50 % pH 7,3

L'aliquotage n'est pas nécessaire pour le stockage à -20C

*** Les 20ul contiennent 0,1% de BSA.

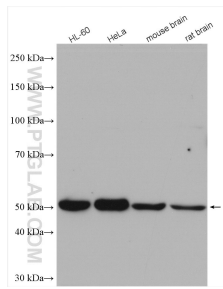
For technical support and original validation data for this product please contact:

T: 1 (888) 4PTGLAB (1-888-478-4522) (toll free in USA), or 1(312) 455-8498 (outside USA)

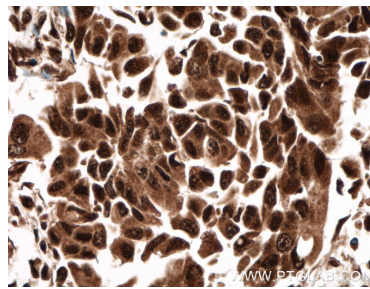
E: proteintech@ptglab.com
W: ptglab.com

This product is exclusively available under Proteintech Group brand and is not available to purchase from any other manufacturer.

Données de validation sélectionnées



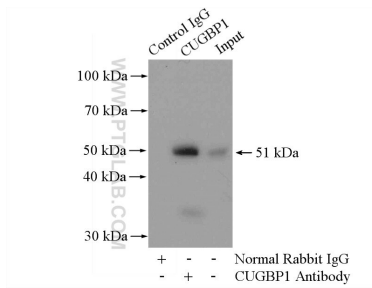
Various lysates were subjected to SDS PAGE followed by western blot with 13002-1-AP (CUGBP1 antibody) at dilution of 1:2000 incubated at room temperature for 1.5 hours.



Immunohistochemical analysis of paraffin-embedded human breast cancer tissue slide using 13002-1-AP (CUGBP1 antibody) at dilution of 1:200 (under 40x lens. Heat mediated antigen retrieval with Tris-EDTA buffer (pH 9.0).



Immunofluorescent analysis of HeLa cells, using CUGBP1 antibody 13002-1-AP at 1:50 dilution and FITC-labeled donkey anti-rabbit IgG (green). Blue pseudocolor = DAPI (fluorescent DNA dye).



IP Result of anti-CUGBP1 (IP:13002-1-AP, 4ug; Detection:13002-1-AP 1:500) with HeLa cells lysate 3200ug.