

À des fins de recherche uniquement

# Anticorps Polyclonal de lapin anti-Ninein



Numéro de catalogue: 13007-1-AP

Phare

2 Publications

## Informations de base

Numéro de catalogue: 13007-1-AP	Numéro d'acquisition GenBank: BC034708	Méthode de purification: Purification par affinité contre l'antigène
Taille: 150ul , Concentration: 350 µg/ml by Nanodrop;	Identification du gène (NCBI): 51199	Dilutions recommandées: WB 1:500-1:2000 IF 1:200-1:800
Hôte: Lapin	Nom complet: ninein (GSK3B interacting protein)	
Isotype: IgG	MW calculé 2090 aa, 243 kDa	
Immunogen Catalog Number: AG3688	MW observés: 220-240 kDa	

## Applications

Applications testées: IF, WB, ELISA	Contrôles positifs: WB : cellules HeLa, IF : cellules HeLa,
Demandes citées: IF, WB	
Spécificité de l'espèce: Humain	
Espèces citées: Humain, souris	

## Informations générales

Ninein is a large coiled-coil protein that associates with the subdistal appendages of the mother centriole and the minus-ends of both centrioles. Ninein interacts with  $\gamma$ -tubulin and microtubule nucleation and anchoring at the centrosomes.

## Publications notables

Autrice	Pubmed ID	Journal	Application
Quynh P H Nguyen	33038334	Dev Cell	WB,IF
Nozawa Yoko Inès Yl	23907739	Dev Dyn	IF

## Stockage

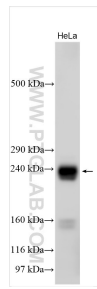
Stockage:  
Stocker à -20°C. Stable pendant un an après l'expédition.  
Tampon de stockage:  
PBS avec azoture de sodium à 0,02 % et glycérol à 50 % pH 7,3  
L'aliquotage n'est pas nécessaire pour le stockage à -20C

\*\*\* Les 20ul contiennent 0,1% de BSA.

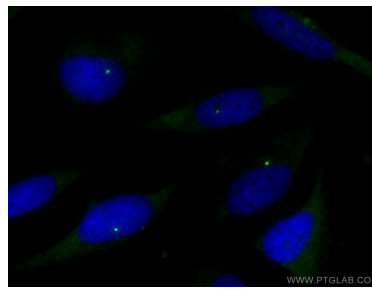
For technical support and original validation data for this product please contact:  
T: 1 (888) 4PTGLAB (1-888-478-4522) (toll free in USA), or 1(312) 455-8498 (outside USA)  
E: proteintech@ptglab.com  
W: ptglab.com

This product is exclusively available under Proteintech Group brand and is not available to purchase from any other manufacturer.

## Données de validation sélectionnées



HeLa cells were subjected to SDS PAGE followed by western blot with 13007-1-AP (Ninein antibody) at dilution of 1:1000 incubated at room temperature for 1.5 hours.



Immunofluorescent analysis of (-20°C Methanol) fixed HeLa cells using Ninein antibody (13007-1-AP) at dilution of 1:400 and CoraLite®488-Conjugated AffiniPure Goat Anti-Rabbit IgG(H+L).