

À des fins de recherche uniquement

Anticorps Polyclonal de lapin anti-RPIA



Numéro de catalogue: 13010-1-AP

Informations de base

Numéro de catalogue: 13010-1-AP	Numéro d'acquisition GenBank: BC015529	Méthode de purification: Purification par affinité contre l'antigène
Taille: 150ul , Concentration: 450 µg/ml by Nanodrop;	Identification du gène (NCBI): 22934	Dilutions recommandées: WB 1:500-1:3000 IF 1:10-1:100
Hôte: Lapin	Nom complet: ribose 5-phosphate isomerase A	
Isotype: IgG	MW calculé 311 aa, 33 kDa	
Immunogen Catalog Number: AG3699	MW observés: 33 kDa	

Applications

Applications testées: IF, WB, ELISA	Contrôles positifs: WB : tissu splénique de souris, IF : cellules HepG2,
Spécificité de l'espèce: Humain, rat, souris	

Informations générales

RPIA (Ribose-5-phosphate isomerase) is also named as RPI and belongs to the ribose 5-phosphate isomerase family. It is involved in pentose-phosphate shunt, non-oxidative branch. It is an enzyme in the pentose-phosphate pathway, appears to be determined by a single structural locus and is probably a dimer (PMID:7396409).

Stockage

Stockage:
Stocker à -20°C. Stable pendant un an après l'expédition.
Tampon de stockage:
PBS avec azoture de sodium à 0,02 % et glycérol à 50 % pH 7,3
L'aliquotage n'est pas nécessaire pour le stockage à -20C

***** Les 20ul contiennent 0,1% de BSA.**

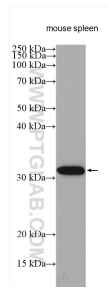
For technical support and original validation data for this product please contact:

T: 1 (888) 4PTGLAB (1-888-478-4522) (toll free in USA), or 1(312) 455-8498 (outside USA)

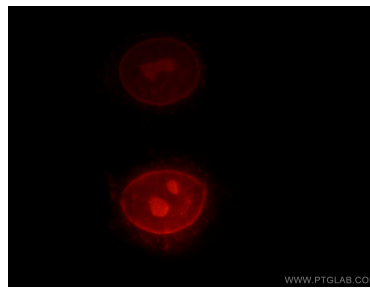
E: proteintech@ptglab.com
W: ptglab.com

This product is exclusively available under Proteintech Group brand and is not available to purchase from any other manufacturer.

Données de validation sélectionnées



mouse spleen tissues were subjected to SDS PAGE followed by western blot with 13010-1-AP (RPIA antibody) at dilution of 1:1500 incubated at room temperature for 1.5 hours.



Immunofluorescent analysis of HepG2 cells, using RPIA antibody 13010-1-AP at 1:25 dilution and Rhodamine-labeled goat anti-rabbit IgG (red).