

À des fins de recherche uniquement

# Anticorps Polyclonal de lapin anti-ETV5



Numéro de catalogue: 13011-1-AP

Phare

21 Publications

## Informations de base

Numéro de catalogue:

13011-1-AP

Taille:

150ul, Concentration: 1000 µg/ml by

Nanodrop;

Hôte:

Lapin

Isotype:

IgG

Immunogen Catalog Number:

AG3708

Numéro d'acquisition GenBank:

BC007333

Identification du gène (NCBI):

2119

Nom complet:

ets variant 5

MW calculé

510 aa, 58 kDa

MW observés:

70 kDa

Méthode de purification:

Purification par affinité contre l'antigène

Dilutions recommandées:

WB 1:1000-1:6000

IF 1:50-1:500

## Applications

Applications testées:

IF, WB, ELISA

Demandes citées:

ChIP, CoIP, IF, WB

Spécificité de l'espèce:

Humain, rat, souris

Espèces citées:

Humain, souris

Contrôles positifs:

WB : cellules HeLa, cellules HepG2, cellules MCF-7, cellules PC-3, cellules Raji

IF : cellules PC-3,

## Informations générales

ETS variant gene 5(ETV5) belongs to the ETS oncogene family that shares a conserved peptide, ETS domain, which mediates sequence-specific DNA binding. ETV5 is a transcription factor and is required for spermatogonial stem cell self-renewal. ETV5 can be negatively regulated by COP1, a tumor suppressor. Also it has a role in branching morphogenesis in the developing kidney

## Publications notables

Autrice	Pubmed ID	Journal	Application
Zhuo Mao	33093014	Diabetes	WB,CoIP
Daniel S Kim	34650237	Nat Genet	ChIP
Rebecca Caeser	34712921	iScience	WB

## Stockage

Stockage:

Stocker à -20°C. Stable pendant un an après l'expédition.

Tampon de stockage:

PBS avec azoture de sodium à 0,02 % et glycérol à 50 % pH 7,3

L'aliquotage n'est pas nécessaire pour le stockage à -20C

\*\*\* Les 20ul contiennent 0,1% de BSA.

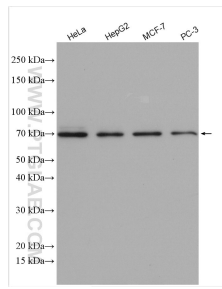
For technical support and original validation data for this product please contact:

T: 1 (888) 4PTGLAB (1-888-478-4522) (toll free in USA), or 1(312) 455-8498 (outside USA)

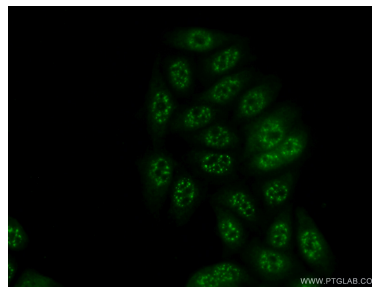
E: [proteintech@ptglab.com](mailto:proteintech@ptglab.com)  
W: [ptglab.com](http://ptglab.com)

This product is exclusively available under Proteintech Group brand and is not available to purchase from any other manufacturer.

## Données de validation sélectionnées



Various lysates were subjected to SDS PAGE followed by western blot with 13011-1-AP (ETV5 antibody) at dilution of 1:3000 incubated at room temperature for 1.5 hours.



Immunofluorescent analysis of (10% Formaldehyde) fixed PC-3 cells using 13011-1-AP (ETV5 antibody) at dilution of 1:50 and Alexa Fluor 488-conjugated AffiniPure Goat Anti-Rabbit IgG(H+L).