

À des fins de recherche uniquement

Anticorps Polyclonal de lapin anti-NKX2-2



Numéro de catalogue: 13013-1-AP

4 Publications

Informations de base

Numéro de catalogue:
13013-1-AP

Taille:
150ul, Concentration: 1100 µg/ml by Nanodrop and 487 µg/ml by Bradford method using BSA as the standard;

Hôte:
Lapin

Isotype:
IgG

Immunogen Catalog Number:
AG4069

Numéro d'acquisition GenBank:
BC075092

Identification du gène (NCBI):
4821

Nom complet:
NK2 homeobox 2

MW calculé
273 aa, 30 kDa

MW observés:
30 kDa

Méthode de purification:
Purification par affinité contre l'antigène

Dilutions recommandées:
WB 1:500-1:1000
IF 1:20 - 1:200

Applications

Applications testées:
IF, WB, ELISA

Demandes citées:
WB

Spécificité de l'espèce:
Humain, rat, souris

Espèces citées:
Humain, rat

Contrôles positifs:

WB : cellules Min6,

IF : tissu pancréatique de souris E16.5,

Informations générales

Publications notables

Auteur	Pubmed ID	Journal	Application
Pei-Lun Lai	35406658	Cells	WB
Yuan He	32626526	J Cancer	WB
Mingcui Zheng	34082015	J Ethnopharmacol	WB

Stockage

Stockage:

Stocker à -20°C. Stable pendant un an après l'expédition.

Tampon de stockage:

PBS avec azoture de sodium à 0,02 % et glycérol à 50 % pH 7,3

L'aliquotage n'est pas nécessaire pour le stockage à -20C

*** Les 20ul contiennent 0,1% de BSA.

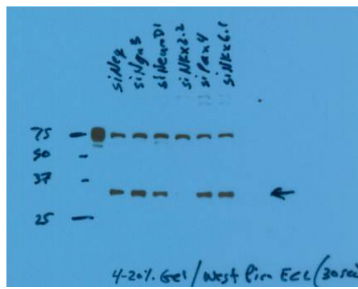
For technical support and original validation data for this product please contact:

T: 1 (888) 4PTGLAB (1-888-478-4522) (toll free in USA), or 1(312) 455-8498 (outside USA)

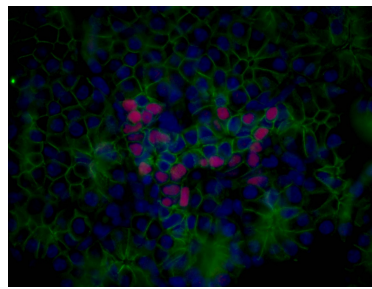
E: proteintech@ptglab.com
W: ptglab.com

This product is exclusively available under Proteintech Group brand and is not available to purchase from any other manufacturer.

Données de validation sélectionnées



WB result of Nkx2-2 antibody (13013-1-AP) on Min6 cells with siNkx2-2, siPAX4, siNkx6-1 by Dr. Nicholas George, Sarvetnick Lab – UNMC. (the 70 kDa band is unknown).



IF result (trunk or trunk-associated region; nucleus stain; RED) of Nkx2-2 antibody (13013-1-AP) with E16.5 mouse pancreas by Dr. Nicholas George, Sarvetnick Lab – UNMC. (Green, E-Cadherin; RED, Nkx2-2; Blue, DAPI).