

À des fins de recherche uniquement

Anticorps Polyclonal de lapin anti-ENTPD3



Numéro de catalogue: 13021-1-AP

1 Publications

Informations de base

Numéro de catalogue:

13021-1-AP

Taille:

150ul, Concentration: 750 µg/ml by Nanodrop and 487 µg/ml by Bradford method using BSA as the standard;

Hôte:

Lapin

Isotype:

IgG

Immunogen Catalog Number:

AG4114

Numéro d'acquisition GenBank:

BC029869

Identification du gène (NCBI):

956

Nom complet:

ectonucleoside triphosphate diphosphohydrolase 3

MW calculé

529 aa, 59 kDa

MW observés:

59 kDa

Méthode de purification:

Purification par affinité contre l'antigène

Dilutions recommandées:

WB 1:500-1:2000

IF 1:200-1:800

Applications

Applications testées:

IF, WB, ELISA

Demandes citées:

WB

Spécificité de l'espèce:

Humain

Espèces citées:

souris

Contrôles positifs:

WB : tissu cérébral humain, cellules Jurkat, cellules Raji

IF : cellules U2OS,

Informations générales

ENTPD3, also known as NTPDase3 or CD39L3, belongs to the GDA1/CD39 NTPase family. ENTPD3 has a threefold preference for the hydrolysis of ATP over ADP. ENTPD3 is expressed in adult brain, pancreas, spleen and prostate, but not in liver and peripheral blood leukocytes. ENTPD3 has 2 isoforms with the molecular mass of 51 and 59 kDa.

Publications notables

Autrice	Pubmed ID	Journal	Application
Qian Wang	34059669	Nat Commun	WB

Stockage

Stockage:

Stocker à -20°C. Stable pendant un an après l'expédition.

Tampon de stockage:

PBS avec azoture de sodium à 0,02 % et glycérol à 50 % pH 7,3

L'aliquotage n'est pas nécessaire pour le stockage à -20C

*** Les 20ul contiennent 0,1% de BSA.

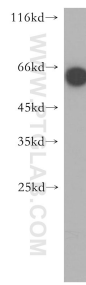
For technical support and original validation data for this product please contact:

T: 1 (888) 4PTGLAB (1-888-478-4522) (toll free in USA), or 1(312) 455-8498 (outside USA)

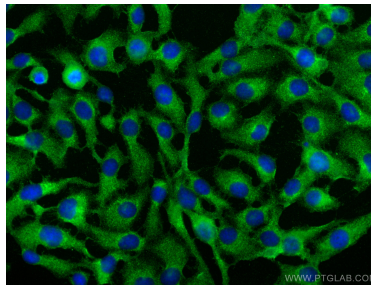
E: proteintech@ptglab.com
W: ptglab.com

This product is exclusively available under Proteintech Group brand and is not available to purchase from any other manufacturer.

Données de validation sélectionnées



human brain tissue were subjected to SDS PAGE followed by western blot with 13021-1-AP (ENTPD3 antibody) at dilution of 1:500 incubated at room temperature for 1.5 hours.



Immunofluorescent analysis of (-20°C Methanol) fixed U2OS cells using ENTPD3 antibody (13021-1-AP) at dilution of 1:400 and CoraLite® 488-Conjugated AffiniPure Goat Anti-Rabbit IgG(H+L).