

À des fins de recherche uniquement

Anticorps Polyclonal de lapin anti-L-Plastin



Numéro de catalogue: 13025-1-AP

Phare

7 Publications

Informations de base

Numéro de catalogue:

13025-1-AP

Taille:

150ul, Concentration: 300 µg/ml by Nanodrop and 200 µg/ml by Bradford method using BSA as the standard;

Hôte:

Lapin

Isotype:

IgG

Immunogen Catalog Number:

AG3571

Numéro d'acquisition GenBank:

BC010271

Identification du gène (NCBI):

3936

Nom complet:

Lymphocyte cytosolic protein 1 (L-plastin)

MW calculé

627 aa, 64 kDa

MW observés:

64-70 kDa

Méthode de purification:

Purification par affinité contre l'antigène

Dilutions recommandées:

WB 1:500-1:2000

IP 0.5-4.0 ug for IP and 1:500-1:2000 for WB

IHC 1:20-1:200

Applications

Applications testées:

FC, IHC, IP, WB, ELISA

Demandes citées:

FC, IHC, WB

Spécificité de l'espèce:

Humain, rat, souris

Espèces citées:

Humain, singe, souris, Hamster

Remarque-IHC: il est suggéré de démasquer l'antigène avec un tampon de TE buffer pH 9,0; (*) A défaut, le démasquage de l'antigène peut être effectué avec un tampon citrate pH 6,0.

Contrôles positifs:

WB : cellules Jurkat, cellules K-562, tissu splénique de souris

IP : cellules Jurkat,

IHC : tissu de lymphome humain, tissu d'intestin grêle humain

Informations générales

Publications notables

Autrice	Pubmed ID	Journal	Application
Wenfang Bao	35578065	Pharm Res	WB,FC
Hui He	24442187	Mol Biosyst	IHC
Man-Jing Jiang	34120311	J Nat Med	WB

Stockage

Stockage:

Stocker à -20°C. Stable pendant un an après l'expédition.

Tampon de stockage:

PBS avec azoture de sodium à 0,02 % et glycérol à 50 % pH 7,3

L'aliquotage n'est pas nécessaire pour le stockage à -20C

*** Les 20ul contiennent 0,1% de BSA.

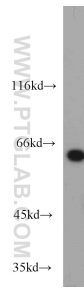
For technical support and original validation data for this product please contact:

T: 1 (888) 4PTGLAB (1-888-478-4522) (toll free in USA), or 1(312) 455-8498 (outside USA)

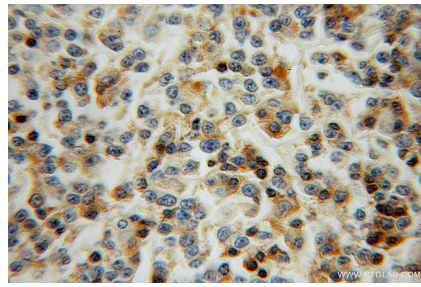
E: proteintech@ptglab.com
W: ptglab.com

This product is exclusively available under Proteintech Group brand and is not available to purchase from any other manufacturer.

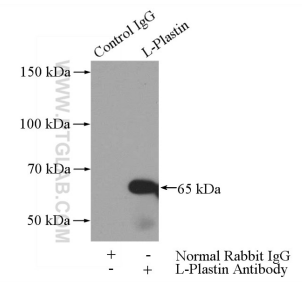
Données de validation sélectionnées



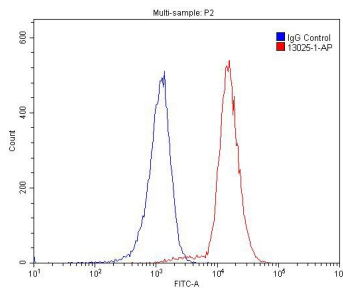
Jurkat cells were subjected to SDS PAGE followed by western blot with 13025-1-AP (L-Plastin antibody) at dilution of 1:1000 incubated at room temperature for 1.5 hours.



Immunohistochemical analysis of paraffin-embedded human lymphoma using 13025-1-AP (L-Plastin antibody) at dilution of 1:50 (under 10x lens).



IP Result of anti-L-Plastin (IP:13025-1-AP, 4ug; Detection:13025-1-AP 1:1000) with Jurkat cells lysate 2400ug.



1X10⁶ Raji cells were stained with 0.2ug L-Plastin antibody (13025-1-AP, red) and control antibody (blue). Cells were fixed with 4% PFA and permeabilized with 0.1% Triton X-100. Alexa Fluor 488-conjugated AffiniPure Goat Anti-Rabbit IgG(H+L) with dilution 1:1500.