

À des fins de recherche uniquement

Anticorps Polyclonal de lapin anti-ELMOD2



Numéro de catalogue: 13027-1-AP

Informations de base

Numéro de catalogue:

13027-1-AP

Taille:

150ul, Concentration: 550 µg/ml by Nanodrop and 400 µg/ml by Bradford method using BSA as the standard;

Hôte:

Lapin

Isotype:

IgG

Immunogen Catalog Number:

AG3653

Numéro d'acquisition GenBank:

BC015168

Identification du gène (NCBI):

255520

Nom complet:

ELMO/CED-12 domain containing 2

MW calculé

293 aa, 32 kDa

MW observés:

32 kDa

Méthode de purification:

Purification par affinité contre l'antigène

Dilutions recommandées:

WB 1:1000-1:4000

IP 0.5-4.0 ug for IP and 1:200-1:1000 for WB

IHC 1:20-1:200

Applications

Applications testées:

IHC, IP, WB, ELISA

Spécificité de l'espèce:

Humain

Remarque-IHC: il est suggéré de démasquer l'antigène avec un tampon de TE buffer pH 9,0; (*) À défaut, le démasquage de l'antigène peut être effectué avec un tampon citrate pH 6,0.

Contrôles positifs:

WB : cellules A549, cellules HeLa, cellules HepG2, cellules Jurkat, tissu placentaire humain

IP : cellules A549,

IHC : tissu de cancer du pancréas humain,

Informations générales

Stockage

Stockage:

Stocker à -20°C. Stable pendant un an après l'expédition.

Tampon de stockage:

PBS avec azoture de sodium à 0,02 % et glycérol à 50 % pH 7,3

L'aliquotage n'est pas nécessaire pour le stockage à -20C

*** Les 20ul contiennent 0,1% de BSA.

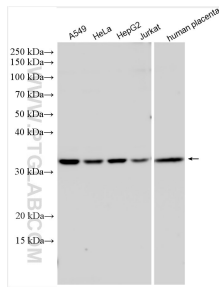
For technical support and original validation data for this product please contact:

T: 1 (888) 4PTGLAB (1-888-478-4522) (toll free in USA), or 1(312) 455-8498 (outside USA)

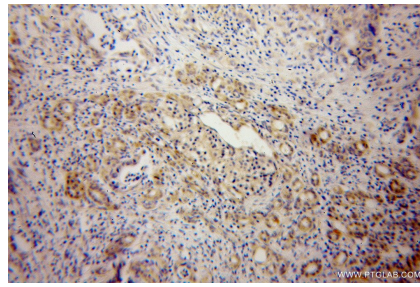
E: proteintech@ptglab.com
W: ptglab.com

This product is exclusively available under Proteintech Group brand and is not available to purchase from any other manufacturer.

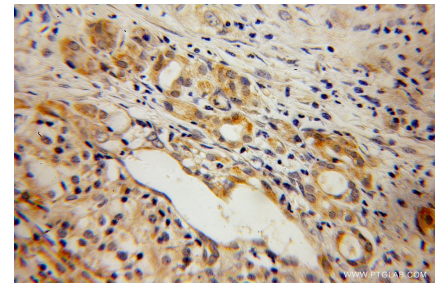
Données de validation sélectionnées



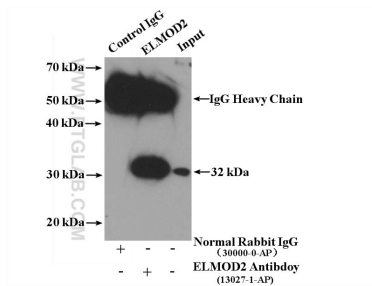
Various lysates were subjected to SDS PAGE followed by western blot with 13027-1-AP (ELMOD2 antibody) at dilution of 1:2000 incubated at room temperature for 1.5 hours.



Immunohistochemical analysis of paraffin-embedded human pancreas cancer using 13027-1-AP (ELMOD2 antibody) at dilution of 1:100 (under 10x lens).



Immunohistochemical analysis of paraffin-embedded human pancreas cancer using 13027-1-AP (ELMOD2 antibody) at dilution of 1:100 (under 40x lens).



IP Result of anti-ELMOD2 (IP:13027-1-AP, 4ug; Detection:13027-1-AP 1:300) with A549 cells lysate 2000ug.