

À des fins de recherche uniquement

Anticorps Polyclonal de lapin anti-CHTF18



Numéro de catalogue: 13030-1-AP

Informations de base

Numéro de catalogue:	13030-1-AP	Numéro d'acquisition GenBank:	BC018184	Méthode de purification:	Purification par affinité contre l'antigène
Taille:	150ul, Concentration: 600 µg/ml by Nanodrop;	Identification du gène (NCBI):	63922	Dilutions recommandées:	WB 1:500-1:1000 IHC 1:20-1:200
Hôte:	Lapin	Nom complet:	CTF18, chromosome transmission fidelity factor 18 homolog (S. cerevisiae)		
Isotype:	IgG	MW calculé	1184 aa, 129 kDa		
Immunogen Catalog Number:	AG3672	MW observés:	110 kDa		

Applications

Applications testées:

IHC, WB, ELISA

Spécificité de l'espèce:

Humain, rat, souris

Remarque-IHC: il est suggéré de démasquer l'antigène avec un tampon de TE buffer pH 9.0; (*) À défaut, le démasquage de l'antigène peut être effectué avec un tampon citrate pH 6,0.

Contrôles positifs:

WB : cellules HeLa, cellules Y79

IHC : tissu de médulloblastome humain,

Informations générales

Stockage

Stockage:

Stocker à -20°C. Stable pendant un an après l'expédition.

Tampon de stockage:

PBS avec azoture de sodium à 0,02 % et glycérol à 50 % pH 7,3

L'aliquotage n'est pas nécessaire pour le stockage à -20C

***** Les 20ul contiennent 0,1% de BSA.**

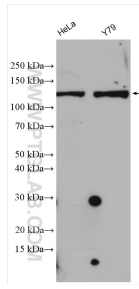
For technical support and original validation data for this product please contact:

T: 1 (888) 4PTGLAB (1-888-478-4522) (toll free in USA), or 1(312) 455-8498 (outside USA)

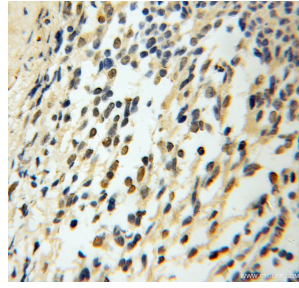
E: proteintech@ptglab.com
W: ptglab.com

This product is exclusively available under Proteintech Group brand and is not available to purchase from any other manufacturer.

Données de validation sélectionnées



Various lysates were subjected to SDS PAGE followed by western blot with 13030-1-AP (CHTF18 antibody) at dilution of 1:800 incubated at room temperature for 1.5 hours.



Immunohistochemical analysis of paraffin-embedded human medulloblastoma using 13030-1-AP (CHTF18 antibody) at dilution of 1:100 (under 10x lens).