

À des fins de recherche uniquement

Anticorps Polyclonal de lapin anti-HuA/B/C/D



Numéro de catalogue: 13032-1-AP

4 Publications

Informations de base

Numéro de catalogue:
13032-1-AP

Taille:
150ul, Concentration: 240 µg/ml by Nanodrop and 167 µg/ml by Bradford method using BSA as the standard;

Hôte:
Lapin

Isotype:
IgG

Immunogen Catalog Number:
AG3678

Numéro d'acquisition GenBank:
BC036071

Identification du gène (NCBI):
1996

Nom complet:
ELAV (embryonic lethal, abnormal vision, Drosophila)-like 4 (Hu antigen D)

MW calculé
380 aa, 42 kDa

MW observés:
40 kDa

Méthode de purification:
Purification par affinité contre l'antigène

Dilutions recommandées:
WB 1:1000-1:4000
IP 0.5-4.0 ug for IP and 1:200-1:1000 for WB
IHC 1:50-1:500
IF 1:50-1:500

Applications

Applications testées:
IF, IHC, IP, WB, ELISA

Demandes citées:
IF, IHC, WB

Spécificité de l'espèce:
Humain, rat, souris

Espèces citées:
Humain, rat, souris

Remarque-IHC: il est suggéré de démasquer l'antigène avec un tampon de TE buffer pH 9,0; (*) A défaut, 'le démasquage de l'antigène peut être 'effectué avec un tampon citrate pH 6,0.

Contrôles positifs:

WB : tissu de cervelet humain, cellules PC-13, tissu de cervelet de souris

IP : tissu cérébral de souris,

IHC : tissu cérébral humain,

IF : tissu cérébral de souris,

Informations générales

Embryonic lethal, abnormal vision, Drosophila-like 4 (ELAVL4) is a human homologue of the Drosophila gene ELAV, which is implicated in neuronal differentiation and maintenance. The ELAVL proteins are mRNA binding proteins and all members of the family contain three RNA-recognition motifs [PMID:12402251]. ELAVL-proteins also interact with inflammation-associated factors. The protein may be implicated in neurodegeneration through these complex mechanisms [PMID:15827745].

Publications notables

Autrice	Pubmed ID	Journal	Application
Juping Chen	36065721	J Cosmet Dermatol	IHC,WB
Jinzhao Bai	36058152	Biomed Pharmacother	IF
Ruth Butler-Ryan	33771654	J Neurosci Methods	IHC

Stockage

Stockage:

Stocker à -20°C. Stable pendant un an après l'expédition.

Tampon de stockage:

PBS avec azoture de sodium à 0,02 % et glycérol à 50 % pH 7,3

L'aliquotage n'est pas nécessaire pour le stockage à -20C

*** Les 20ul contiennent 0,1% de BSA.

For technical support and original validation data for this product please contact:

T: 1 (888) 4PTGLAB (1-888-478-4522) (toll free in USA), or 1(312) 455-8498 (outside USA)

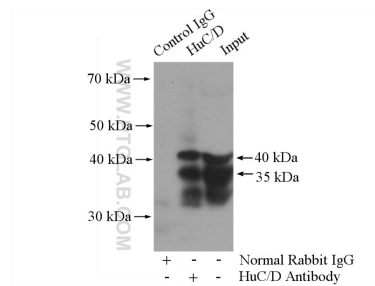
E: proteintech@ptglab.com
W: ptglab.com

This product is exclusively available under Proteintech Group brand and is not available to purchase from any other manufacturer.

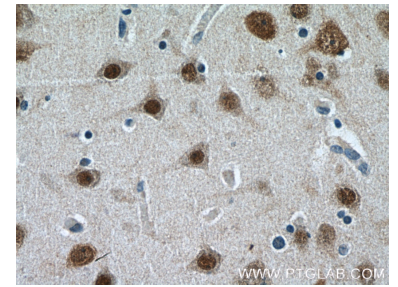
Données de validation sélectionnées



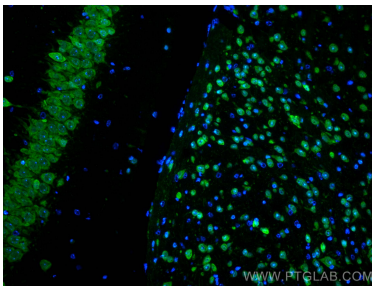
human cerebellum tissue were subjected to SDS PAGE followed by western blot with 13032-1-AP (HuA/B/C/D antibody) at dilution of 1:800 incubated at room temperature for 1.5 hours.



IP Result of anti-HuA/B/C/D (IP:13032-1-AP, 4ug; Detection:13032-1-AP 1:300) with mouse brain tissue lysate 2560ug.



Immunohistochemical analysis of paraffin-embedded human brain tissue slide using 13032-1-AP (HuA/B/C/D antibody at dilution of 1:200 (under 40x lens).



Immunofluorescent analysis of (4% PFA) fixed mouse brain tissue using HuA/B/C/D antibody (13032-1-AP) at dilution of 1:200 and CoraLite®488-Conjugated AffiniPure Goat Anti-Rabbit IgG(H+L).