

À des fins de recherche uniquement

Anticorps Polyclonal de lapin anti-SACM1L



Numéro de catalogue: 13033-1-AP

Phare

17 Publications

Informations de base

Numéro de catalogue:

13033-1-AP

Taille:

150ul, Concentration: 407 µg/ml by Bradford method using BSA as the standard;

Hôte:

Lapin

Isotype:

IgG

Immunogen Catalog Number:

AG3682

Numéro d'acquisition GenBank:

BC016559

Identification du gène (NCBI):

22908

Nom complet:

SAC1 suppressor of actin mutations 1-like (yeast)

MW calculé

587 aa, 67 kDa

MW observés:

60-67 kDa

Méthode de purification:

Purification par affinité contre l'antigène

Dilutions recommandées:

WB 1:500-1:2000

IP 0.5-4.0 µg for IP and 1:500-1:2000 for WB

IHC 1:20-1:200

IF 1:50-1:500

Applications

Applications testées:

IF, IHC, IP, WB, ELISA

Demandes citées:

IF, IP, WB

Spécificité de l'espèce:

Humain, rat, souris

Espèces citées:

Humain, rat, souris

Remarque-IHC: il est suggéré de démasquer l'antigène avec un tampon de TE buffer pH 9,0; (*) A défaut, le démasquage de l'antigène peut être effectué avec un tampon citrate pH 6,0.

Contrôles positifs:

WB : tissu rénal humain, cellules A549, tissu cérébral humain, tissu pulmonaire de souris, tissu rénal de souris

IP : tissu rénal de souris,

IHC : tissu cérébral humain, tissu cardiaque humain

IF : cellules A549,

Informations générales

SACM1L(Suppressor of actin mutations 1-like protein) is also named KIAA0851. It is a phosphoinositide phosphatase that hydrolyzes PtdIns3P and PtdIns4P and has low activity towards PtdIns(3,5)P2.

Publications notables

Autrice	Pubmed ID	Journal	Application
Jochen Schwenk	31604597	Neuron	WB
Ying Gao	36280710	Cell Res	WB
Yuichi Wakana	33156328	J Cell Biol	WB

Stockage

Stockage:

Stocker à -20°C. Stable pendant un an après l'expédition.

Tampon de stockage:

PBS avec azoture de sodium à 0,02 % et glycérol à 50 % pH 7,3

L'aliquotage n'est pas nécessaire pour le stockage à -20C

*** Les 20ul contiennent 0,1% de BSA.

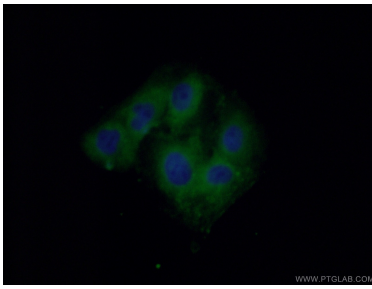
For technical support and original validation data for this product please contact:

T: 1 (888) 4PTGLAB (1-888-478-4522) (toll free in USA), or 1(312) 455-8498 (outside USA)

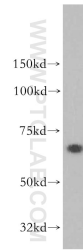
E: proteintech@ptglab.com
W: ptglab.com

This product is exclusively available under Proteintech Group brand and is not available to purchase from any other manufacturer.

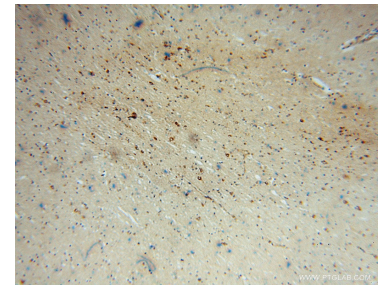
Données de validation sélectionnées



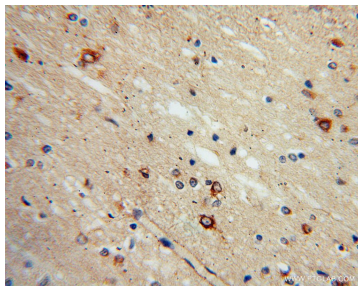
Immunofluorescent analysis of (-20°C Ethanol) fixed A549 cells using 13033-1-AP (SACM1L antibody) at dilution of 1:50 and Alexa Fluor 488-conjugated AffiniPure Goat Anti-Rabbit IgG(H+L).



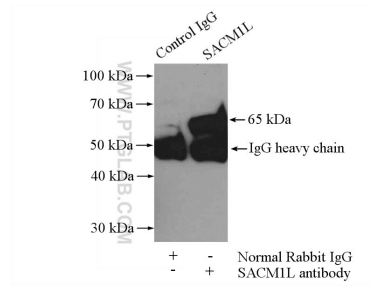
human kidney tissue were subjected to SDS PAGE followed by western blot with 13033-1-AP (SACM1L antibody) at dilution of 1:1000 incubated at room temperature for 1.5 hours.



Immunohistochemical analysis of paraffin-embedded human brain using 13033-1-AP (SACM1L antibody) at dilution of 1:100 (under 10x lens).



Immunohistochemical analysis of paraffin-embedded human brain using 13033-1-AP (SACM1L antibody) at dilution of 1:100 (under 40x lens).



IP Result of anti-SACM1L (IP:13033-1-AP, 4ug; Detection:13033-1-AP 1:1000) with mouse kidney tissue lysate 4000ug.