

À des fins de recherche uniquement

# Anticorps Polyclonal de lapin anti-FGFR2



Numéro de catalogue: 13042-1-AP

7 Publications

## Informations de base

<b>Numéro de catalogue:</b> 13042-1-AP	<b>Numéro d'acquisition GenBank:</b> BC039243	<b>Méthode de purification:</b> Purification par affinité contre l'antigène
<b>Taille:</b> 150ul , Concentration: 550 µg/ml by Nanodrop and 300 µg/ml by Bradford method using BSA as the standard;	<b>Identification du gène (NCBI):</b> 2263	<b>Dilutions recommandées:</b> IHC 1:50-1:500 IF 1:10-1:100
<b>Hôte:</b> Lapin	<b>Nom complet:</b> fibroblast growth factor receptor 2	
<b>Isotype:</b> IgG	<b>MW calculé:</b> 709 aa, 79 kDa	
<b>Immunogen Catalog Number:</b> AG3701	<b>MW observés:</b>	

## Applications

<b>Applications testées:</b> IF, IHC, ELISA	<b>Contrôles positifs:</b> IHC : tissu de cancer du sein humain, tissu de cancer de la prostate humain IF : cellules HepG2,
<b>Demandes citées:</b> IF, IHC	
<b>Spécificité de l'espèce:</b> Humain	
<b>Espèces citées:</b> Humain, souris	

**Remarque-IHC: il est suggéré de démasquer l'antigène avec un tampon de TE buffer pH 9,0; (\*) A défaut, 'le démasquage de l'antigène peut être 'effectué avec un tampon citrate pH 6,0.**

## Informations générales

FGFR2 (Fibroblast growth factor receptor 2) is a tyrosine-protein kinase that acts as cell-surface receptor for fibroblast growth factors and plays an essential role in the regulation of cell proliferation, differentiation, migration and apoptosis. Ligand binding leads to the activation of several signaling pathway, such as RAS, MAPK1/ERK2, MAPK3/ERK1 and the MAP Kinase signaling pathway, as well as the AKT1 signaling pathway. Mutations in the gene of FGFR2 are associated with Crouzon syndrome, Pfeiffer syndrome, Craniosynostosis, Apert syndrome, Jackson-Weiss syndrome, Beare-Stevenson cutis gyrata syndrome, Saethre-Chotzen syndrome, and syndromic craniosynostosis. This polyclonal antibody raised against 358-704aa of human FGFR2 can cross react with other members of the FGFR family.

## Publications notables

Autrice	Pubmed ID	Journal	Application
Haie Qu	34487480	Anim Biotechnol	WB
Zhaodong Li	36143417	Life (Basel)	WB
Limin Wang	36305369	Tissue Eng Part A	IF

## Stockage

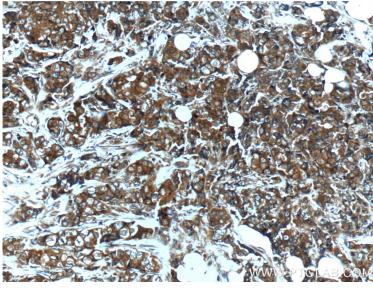
**Stockage:**  
Stocker à -20°C. Stable pendant un an après l'expédition.  
**Tampon de stockage:**  
PBS avec azoture de sodium à 0,02 % et glycérol à 50 % pH 7,3  
L'aliquotage n'est pas nécessaire pour le stockage à -20C

\*\*\* Les 20ul contiennent 0,1% de BSA.

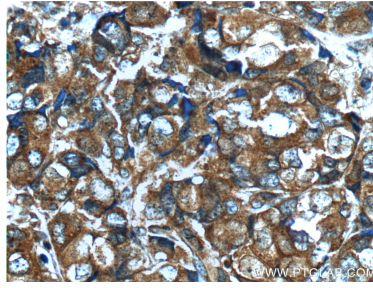
For technical support and original validation data for this product please contact:  
T: 1 (888) 4PTGLAB (1-888-478-4522) (toll free in USA), or 1(312) 455-8498 (outside USA)  
E: proteintech@ptglab.com  
W: ptglab.com

This product is exclusively available under Proteintech Group brand and is not available to purchase from any other manufacturer.

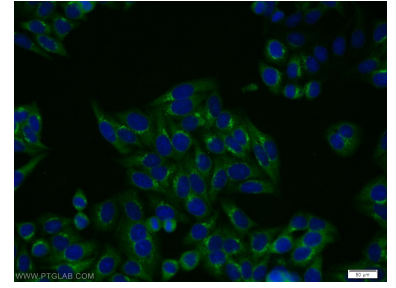
## Données de validation sélectionnées



Immunohistochemical analysis of paraffin-embedded human breast cancer tissue slide using 13042-1-AP (FGFR2 Antibody) at dilution of 1:200 (under 10x lens).



Immunohistochemical analysis of paraffin-embedded human breast cancer tissue slide using 13042-1-AP (FGFR2 Antibody) at dilution of 1:200 (under 40x lens).



Immunofluorescent analysis of HepG2 cells using 13042-1-AP (FGFR2 antibody) at dilution of 1:25 and Alexa Fluor 488-conjugated AffiniPure Goat Anti-Rabbit IgG(H+L).