

À des fins de recherche uniquement

# Anticorps Polyclonal de lapin anti-PFDN2



Numéro de catalogue: 13053-1-AP

## Informations de base

<b>Numéro de catalogue:</b> 13053-1-AP	<b>Numéro d'acquisition GenBank:</b> BC012464	<b>Méthode de purification:</b> Purification par affinité contre l'antigène
<b>Taille:</b> 150ul, Concentration: 450 µg/ml by Nanodrop and 233 µg/ml by Bradford method using BSA as the standard;	<b>Identification du gène (NCBI):</b> 5202	<b>Dilutions recommandées:</b> WB 1:200-1:1000 IHC 1:20-1:200 IF 1:20-1:200
<b>Hôte:</b> Lapin	<b>Nom complet:</b> prefoldin subunit 2	
<b>Isotype:</b> IgG	<b>MW calculé:</b> 154 aa, 17 kDa	
<b>Immunogen Catalog Number:</b> AG3720	<b>MW observés:</b> 17-20 kDa	

## Applications

### Applications testées:

IF, IHC, WB, ELISA

### Spécificité de l'espèce:

Humain, souris

**Remarque-IHC: il est suggéré de démasquer l'antigène avec un tampon de TE buffer pH 9,0; (\*) À défaut, le démasquage de l'antigène peut être effectué avec un tampon citrate pH 6,0.**

### Contrôles positifs:

WB : cellules L02, cellules Neuro-2a

IHC : tissu de cancer du poumon humain, tissu de cancer du foie humain

IF : cellules L02,

## Informations générales

### Stockage

#### Stockage:

Stocker à -20°C. Stable pendant un an après l'expédition.

#### Tampon de stockage:

PBS avec azoture de sodium à 0,02 % et glycérol à 50 % pH 7,3

L'aliquotage n'est pas nécessaire pour le stockage à -20C

\*\*\* Les 20ul contiennent 0,1% de BSA.

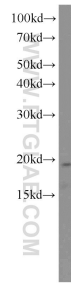
For technical support and original validation data for this product please contact:

T: 1 (888) 4PTGLAB (1-888-478-4522) (toll free in USA), or 1(312) 455-8498 (outside USA)

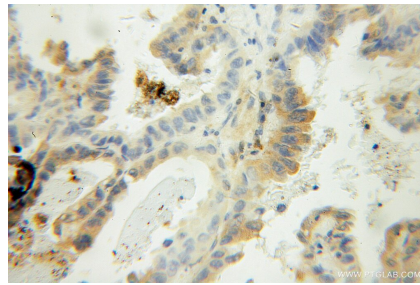
E: [proteintech@ptglab.com](mailto:proteintech@ptglab.com)  
W: [ptglab.com](http://ptglab.com)

This product is exclusively available under Proteintech Group brand and is not available to purchase from any other manufacturer.

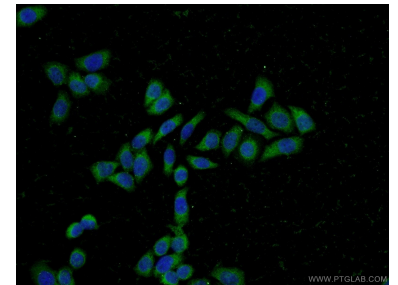
## Données de validation sélectionnées



L02 cells were subjected to SDS PAGE followed by western blot with 13053-1-AP (PFDN2 antibody) at dilution of 1:300 incubated at room temperature for 1.5 hours.



Immunohistochemical analysis of paraffin-embedded human lung cancer using 13053-1-AP (PFDN2 antibody) at dilution of 1:100 (under 10x lens).



Immunofluorescent analysis of L02 cells using 13053-1-AP (PFDN2 antibody) at dilution of 1:50 and Alexa Fluor 488-conjugated AffiniPure Goat Anti-Rabbit IgG(H+L).