

À des fins de recherche uniquement

# Anticorps Polyclonal de lapin anti-MACF1



Numéro de catalogue: 13058-1-AP

Phare

6 Publications

## Informations de base

Numéro de catalogue: 13058-1-AP	Numéro d'acquisition GenBank: BC007330	Méthode de purification: Purification par affinité contre l'antigène
Taille: 150ul, Concentration: 550 µg/ml by Nanodrop;	Identification du gène (NCBI): 23499	Dilutions recommandées: IHC 1:50-1:500 IF 1:50-1:100
Hôte: Lapin	Nom complet: microtubule-actin crosslinking factor 1	
Isotype: IgG	MW calculé: 5430 aa, 620 kDa	
Immunogen Catalog Number: AG3730		

## Applications

### Applications testées:

IF, IHC, ELISA

### Demandes citées:

IHC, WB

### Spécificité de l'espèce:

Humain, souris

### Espèces citées:

Humain, souris

### Contrôles positifs:

IHC : tissu cardiaque humain, tissu de muscle squelettique humain

IF : cellules de l'EPR, cellules NIH/3T3

**Remarque-IHC: il est suggéré de démasquer l'antigène avec un tampon de TE buffer pH 9,0; (\*) À défaut, le démasquage de l'antigène peut être effectué avec un tampon citrate pH 6,0.**

## Informations générales

MACF1, also called ACF7 (actin crosslinking family 7), is a member of the spectraplaklin family and is a ubiquitously expressed 614 kDa protein. This protein facilitates actin-microtubule interactions at the cell periphery and couples the microtubule network to cellular junctions. It displays a conserved role in membrane protrusion formation during evolution. The two major MACF1 isoforms characterized to date, MACF1a and MACF1b, result from alternative splicing. Both proteins contain N-terminal actin-binding domains (ABD), followed by plakin domains, extended spectrin repeat domains, EF-hand motifs, and C-terminal microtubule-binding domains (MTBDs). MACF1 is expressed in numerous tissue, including the skin, brain, skeletal muscle, and heart.

## Publications notables

Autrice	Pubmed ID	Journal	Application
Ying Hsu	29049287	PLoS Genet	WB
Qian Yao	29312635	Oncotarget	WB
Lifang Hu	33664480	Cell Death Differ	WB

## Stockage

### Stockage:

Stocker à -20°C. Stable pendant un an après l'expédition.

### Tampon de stockage:

PBS avec azoture de sodium à 0,02 % et glycérol à 50 % pH 7,3

L'aliquotage n'est pas nécessaire pour le stockage à -20C

\*\*\* Les 20ul contiennent 0,1% de BSA.

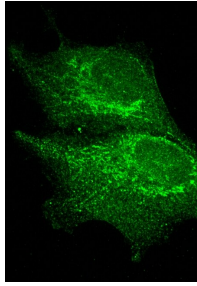
For technical support and original validation data for this product please contact:

T: 1 (888) 4PTGLAB (1-888-478-4522) (toll free in USA), or 1(312) 455-8498 (outside USA)

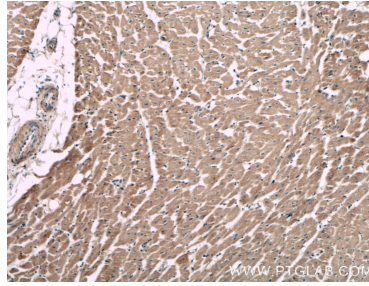
E: proteintech@ptglab.com  
W: ptglab.com

This product is exclusively available under Proteintech Group brand and is not available to purchase from any other manufacturer.

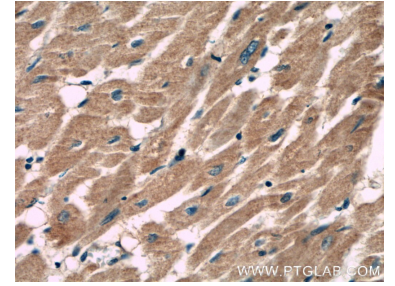
## Données de validation sélectionnées



IF results (golgi stain) of MACF1 antibody(13058-1-AP) (1:100) with RPE cells (fixed with 4% formaldehyde) by O'Neil Wiggan, Colorado State Univ.



Immunohistochemical analysis of paraffin-embedded human heart tissue slide using 13058-1-AP (MACF1 antibody) at dilution of 1:200 (under 10x lens).



Immunohistochemical analysis of paraffin-embedded human heart tissue slide using 13058-1-AP (MACF1 antibody) at dilution of 1:200 (under 40x lens).