

À des fins de recherche uniquement

Anticorps Polyclonal de lapin anti-SAMSN1



Numéro de catalogue: 13063-1-AP

Phare

3 Publications

Informations de base

Numéro de catalogue:

13063-1-AP

Taille:

150ul, Concentration: 1000 µg/ml by Nanodrop and 827 µg/ml by Bradford method using BSA as the standard;

Hôte:

Lapin

Isotype:

IgG

Immunogen Catalog Number:

AG3755

Numéro d'acquisition GenBank:

BC029112

Identification du gène (NCBI):

64092

Nom complet:

SAM domain, SH3 domain and nuclear localization signals 1

MW calculé

42 kDa

MW observés:

42-50 kDa

Méthode de purification:

Purification par affinité contre l'antigène

Dilutions recommandées:

WB 1:500-1:3000

IP 0.5-4.0 ug for IP and 1:500-1:2000 for WB

IHC 1:50-1:500

IF 1:20-1:200

Applications

Applications testées:

IF, IHC, IP, WB, ELISA

Demandes citées:

IHC, WB

Spécificité de l'espèce:

Humain, rat

Espèces citées:

Humain, souris

Remarque-IHC: il est suggéré de démasquer l'antigène avec un tampon de TE buffer pH 9,0; (*) A défaut, le démasquage de l'antigène peut être effectué avec un tampon citrate pH 6,0.

Contrôles positifs:

WB : cellules K-562,

IP : cellules K-562,

IHC : tissu de gliome humain,

IF : cellules HepG2,

Informations générales

Publications notables

Autrice	Pubmed ID	Journal	Application
Satoshi Sueoka	25805236	Ann Surg Oncol	IHC
Mitsuro Kanda	28105178	Oncol Lett	IHC
Lei Zhang	37091532	Stem Cells Int	WB

Stockage

Stockage:

Stocker à -20°C. Stable pendant un an après l'expédition.

Tampon de stockage:

PBS avec azoture de sodium à 0,02 % et glycérol à 50 % pH 7,3

L'aliquotage n'est pas nécessaire pour le stockage à -20C

*** Les 20ul contiennent 0,1% de BSA.

For technical support and original validation data for this product please contact:

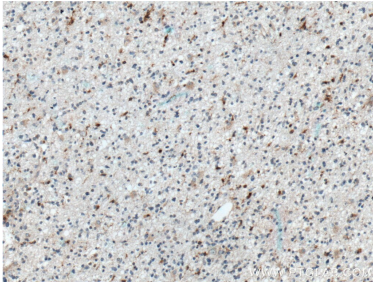
T: 1 (888) 4PTGLAB (1-888-478-4522) (toll free in USA), or 1(312) 455-8498 (outside USA)

E: proteintech@ptglab.com

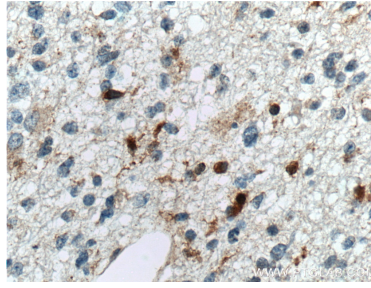
W: ptglab.com

This product is exclusively available under Proteintech Group brand and is not available to purchase from any other manufacturer.

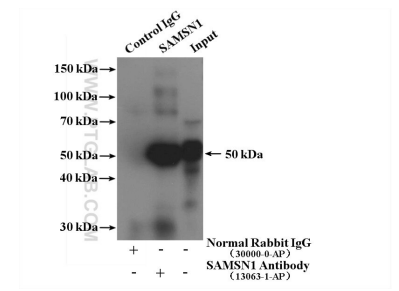
Données de validation sélectionnées



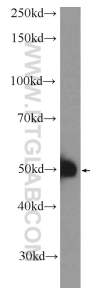
Immunohistochemical analysis of paraffin-embedded human gliomas tissue slide using 13063-1-AP (SAMS1 antibody) at dilution of 1:200 (under 10x lens. Heat mediated antigen retrieval with Tris-EDTA buffer (pH 9.0).



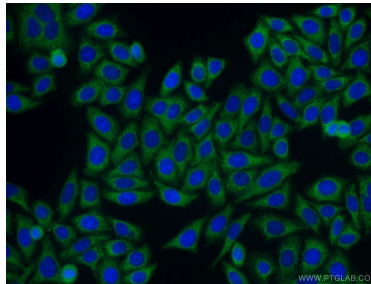
Immunohistochemical analysis of paraffin-embedded human gliomas tissue slide using 13063-1-AP (SAMS1 antibody) at dilution of 1:200 (under 40x lens. Heat mediated antigen retrieval with Tris-EDTA buffer (pH 9.0).



IP result of anti-SAMS1 (IP:13063-1-AP, 4ug; Detection:13063-1-AP 1:1000) with K-562 cells lysate 4000 ug.



K-562 cells were subjected to SDS PAGE followed by western blot with 13063-1-AP (SAMS1 Antibody) at dilution of 1:1500 incubated at room temperature for 1.5 hours.



Immunofluorescent analysis of HepG2 cells using 13063-1-AP (SAMS1 antibody) at dilution of 1:50 and Alexa Fluor 488-conjugated AffiniPure Goat Anti-Rabbit IgG(H+L).