

À des fins de recherche uniquement

Anticorps Polyclonal de lapin anti-MCFD2



Numéro de catalogue: 13068-1-AP

Informations de base

Numéro de catalogue:
13068-1-AP

Taille:
150ul, Concentration: 180 µg/ml by
Nanodrop and 180 µg/ml by Bradford
method using BSA as the standard;

Hôte:
Lapin

Isotype:
IgG

Immunogen Catalog Number:
AG3768

Numéro d'acquisition GenBank:
BC040357

Identification du gène (NCBI):
90411

Nom complet:
multiple coagulation factor
deficiency 2

MW calculé
146 aa, 16 kDa

Méthode de purification:
Purification par affinité contre
l'antigène

Dilutions recommandées:
IF 1:20-1:200

Applications

Applications testées:
IF, ELISA

Spécificité de l'espèce:
Humain, rat, souris

Contrôles positifs:

IF : cellules HepG2, cellules HeLa

Informations générales

Stockage

Stockage:

Stocker à -20°C. Stable pendant un an après l'expédition.

Tampon de stockage:

PBS avec azoture de sodium à 0,02 % et glycérol à 50 % pH 7,3

L'aliquotage n'est pas nécessaire pour le stockage à -20C

*** Les 20ul contiennent 0,1% de BSA.

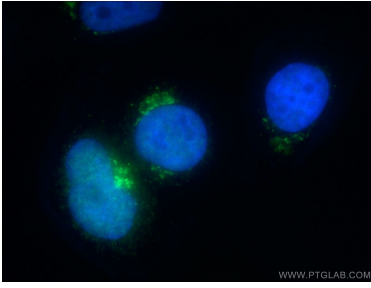
For technical support and original validation data for this product please contact:

T: 1 (888) 4PTGLAB (1-888-478-4522) (toll free
in USA), or 1(312) 455-8498 (outside USA)

E: proteintech@ptglab.com
W: ptglab.com

This product is exclusively available under Proteintech Group brand and is not available to purchase from any other manufacturer.

Données de validation sélectionnées



Immunofluorescent analysis of HepG2 cells using 13068-1-AP (MCFD2 antibody) at dilution of 1:50 and Alexa Fluor 488-conjugated AffiniPure Goat Anti-Rabbit IgG(H+L).