

À des fins de recherche uniquement

Anticorps Polyclonal de lapin anti-SLC25A32



Numéro de catalogue: 13080-1-AP

Phare

1 Publications

Informations de base

Numéro de catalogue:

13080-1-AP

Numéro d'acquisition GenBank:

BC021893

Méthode de purification:

Purification par affinité contre l'antigène

Taille:

150ul, Concentration: 500 µg/ml by Nanodrop and 350 µg/ml by Bradford method using BSA as the standard;

Identification du gène (NCBI):

81034

Dilutions recommandées:

WB 1:500-1:2000
IHC 1:200-1:800

Hôte:

Lapin

MW calculé

315 aa, 35 kDa

Isotype:

IgG

MW observés:

35-40 kDa

Immunogen Catalog Number:

AG3722

Applications

Applications testées:

IHC, WB, ELISA

Demandes citées:

IHC, WB

Spécificité de l'espèce:

Humain

Espèces citées:

Humain

Remarque-IHC: il est suggéré de démasquer l'antigène avec un tampon de TE buffer pH 9,0; (*) A défaut, le démasquage de l'antigène peut être effectué avec un tampon citrate pH 6,0.

Contrôles positifs:

WB : cellules HeLa, cellules K-562, cellules MCF-7

IHC : tissu de cancer de la prostate humain,

Informations générales

Solute carrier family 25 member 32 (SLC25A32) can transfer tetrahydrofolate (THF) from cellular cytoplasm to the mitochondria as a mitochondrial folate transporter (MFT). It has been reported that SLC25A32 can also transport FAD across the mitochondrial inner membrane. Chronic alcohol exposure affects mitochondrial folate uptake and may affect the transcription of the SLC25A32. And functional SLC25A32 defect is associated with the cranial neural tube defects (PMID: 21956163; 29666258)

Publications notables

Autrice	Pubmed ID	Journal	Application
Zhiwei Xue	37365560	BMC Cancer	WB, IHC

Stockage

Stockage:

Stocker à -20°C. Stable pendant un an après l'expédition.

Tampon de stockage:

PBS avec azoture de sodium à 0,02 % et glycérol à 50 % pH 7,3

L'aliquotage n'est pas nécessaire pour le stockage à -20C

*** Les 20ul contiennent 0,1% de BSA.

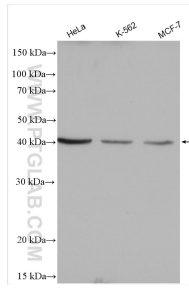
For technical support and original validation data for this product please contact:

T: 1 (888) 4PTGLAB (1-888-478-4522) (toll free in USA), or 1(312) 455-8498 (outside USA)

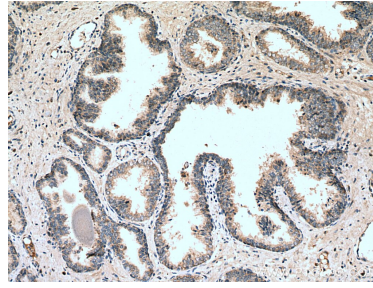
E: proteintech@ptglab.com
W: ptglab.com

This product is exclusively available under Proteintech Group brand and is not available to purchase from any other manufacturer.

Données de validation sélectionnées



Various lysates were subjected to SDS PAGE followed by western blot with 13080-1-AP (SLC25A32 antibody) at dilution of 1:1000 incubated at room temperature for 1.5 hours.



Immunohistochemical analysis of paraffin-embedded human prostate cancer tissue slide using 13080-1-AP (SLC25A32 antibody) at dilution of 1:400 (under 10x lens). Heat mediated antigen retrieval with Tris-EDTA buffer (pH 9.0).