

À des fins de recherche uniquement

Anticorps Polyclonal de lapin anti-FREM1



Numéro de catalogue: 13086-1-AP

2 Publications

Informations de base

Numéro de catalogue: 13086-1-AP	Numéro d'acquisition GenBank: BC031064	Méthode de purification: Purification par affinité contre l'antigène
Taille: 150ul, Concentration: 800 µg/ml by Nanodrop and 200 µg/ml by Bradford method using BSA as the standard;	Identification du gène (NCBI): 158326	Dilutions recommandées: WB 1:200-1:1000 IHC 1:20-1:200 IF 1:10-1:100
Hôte: Lapin	Nom complet: FRAS1 related extracellular matrix 1	
Isotype: IgG	MW calculé: 2179aa, 244 kDa, 149.3 kDa	
Immunogen Catalog Number: AG3617	MW observés: 40-43 kDa, 70-80 kDa	

Applications

Applications testées: IF, IHC, WB, ELISA	Contrôles positifs: WB : tissu plasmatique humain, cellules HepG2 IHC : tissu de cancer du foie humain, tissu de cancer du sein humain IF : cellules HepG2,
Demandes citées: IHC, WB	
Spécificité de l'espèce: Humain	
Espèces citées: Humain	
Remarque-IHC: il est suggéré de démasquer l'antigène avec un tampon de TE buffer pH 9,0; (*) A défaut, le démasquage de l'antigène peut être effectué avec un tampon citrate pH 6,0.	

Informations générales

FREM1, C9orf143, C9orf145, C9orf154 and QBRICK, is an extracellular matrix protein that plays a role in epidermal differentiation and is required for epidermal adhesion during embryonic development. This antibody recognizes isoform 1 (244 kDa), isoform 2 (80 kDa) and isoform 3 (43 kDa).

Publications notables

Autrice	Pubmed ID	Journal	Application
Han-Ning Li	33058542	Cancer Med	IHC
Xiao-Yi Xu	33031059	Aging (Albany NY)	WB

Stockage

Stockage:
Stocker à -20°C. Stable pendant un an après l'expédition.
Tampon de stockage:
PBS avec azoture de sodium à 0,02 % et glycérol à 50 % pH 7,3
L'aliquotage n'est pas nécessaire pour le stockage à -20C

*** Les 20ul contiennent 0,1% de BSA.

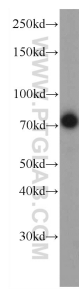
For technical support and original validation data for this product please contact:
T: 1 (888) 4PTGLAB (1-888-478-4522) (toll free in USA), or 1(312) 455-8498 (outside USA)
E: proteintech@ptglab.com
W: ptglab.com

This product is exclusively available under Proteintech Group brand and is not available to purchase from any other manufacturer.

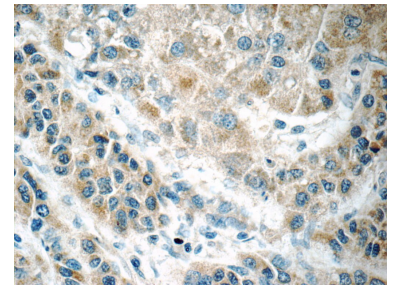
Données de validation sélectionnées



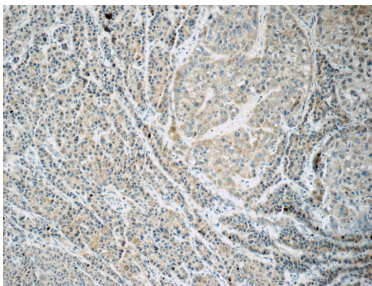
human plasma were subjected to SDS PAGE followed by western blot with 13086-1-AP (FREM1 Antibody) at dilution of 1:300 incubated at 4 degree celsius over night.



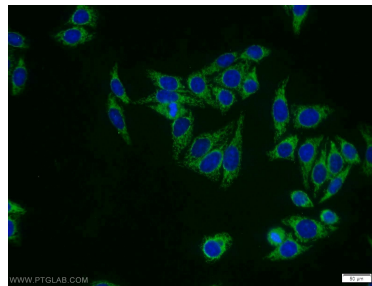
HepG2 cells were subjected to SDS PAGE followed by western blot with 13086-1-AP (FREM1 Antibody) at dilution of 1:300 incubated at 4 degree celsius over night.



Immunohistochemical analysis of paraffin-embedded human liver cancer tissue slide using 13086-1-AP (FREM1 Antibody) at dilution of 1:50 (under 40x lens).



Immunohistochemical analysis of paraffin-embedded human liver cancer tissue slide using 13086-1-AP (FREM1 Antibody) at dilution of 1:50 (under 10x lens).



Immunofluorescent analysis of HepG2 cells using 13086-1-AP (FREM1 antibody) at dilution of 1:25 and Alexa Fluor 488-conjugated AffiniPure Goat Anti-Rabbit IgG(H+L).