

À des fins de recherche uniquement

Anticorps Polyclonal de lapin anti-DCT



Numéro de catalogue: 13095-1-AP

13 Publications

Informations de base

Numéro de catalogue:

13095-1-AP

Taille:

150ul , Concentration: 350 µg/ml by Nanodrop and 440 µg/ml by Bradford method using BSA as the standard;

Hôte:

Lapin

Isotype:

IgG

Immunogen Catalog Number:

AG3714

Numéro d'acquisition GenBank:

BC028311

Identification du gène (NCBI):

1638

Nom complet:

dopachrome tautomerase (dopachrome delta-isomerase, tyrosine-related protein 2)

MW calculé

519 aa, 59 kDa

MW observés:

59 kDa

Méthode de purification:

Purification par affinité contre l'antigène

Dilutions recommandées:

WB 1:500-1:2000

IP 0.5-4.0 ug for IP and 1:500-1:1000 for WB

IHC 1:20-1:200

Applications

Applications testées:

IHC, IP, WB, ELISA

Demandes citées:

IF, IHC, WB

Spécificité de l'espèce:

Humain, rat, singe, souris

Espèces citées:

Humain, souris

Remarque-IHC: il est suggéré de démasquer l'antigène avec un tampon de TE buffer pH 9,0; (*) A défaut, 'le démasquage de l'antigène peut être 'effectué avec un tampon citrate pH 6,0.

Contrôles positifs:

WB : cellules HL-60, cellules A375, cellules A431, cellules COS-7, cellules MCF-7, tissu cutané de rat

IP : cellules HL-60,

IHC : tissu cutané humain,

Informations générales

DCT(L-dopachrome Delta-isomerase) is also named as TYRP2,TRP2 and belongs to the tyrosinase family.human TYRP2 protein has 83% identity and 90% similarity to the mouse sequence and has all the structural characteristics of the tyrosinase protein family, including a signal peptide, 15 conserved cysteine residues, 2 copper-binding domains, and a C-terminal membrane-spanning region(PMID:8206391).

Publications notables

Autrice	Pubmed ID	Journal	Application
O Igoucheva	23552473	Gene Ther	IF
Su Tzu-Rong TR	24129178	Int J Mol Sci	WB
Ethan D Buhr	31607531	Curr Biol	IF

Stockage

Stockage:

Stocker à -20°C. Stable pendant un an après l'expédition.

Tampon de stockage:

PBS avec azoture de sodium à 0,02 % et glycérol à 50 % pH 7,3

L'aliquotage n'est pas nécessaire pour le stockage à -20C

*** Les 20ul contiennent 0,1% de BSA.

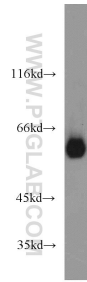
For technical support and original validation data for this product please contact:

T: 1 (888) 4PTGLAB (1-888-478-4522) (toll free in USA), or 1(312) 455-8498 (outside USA)

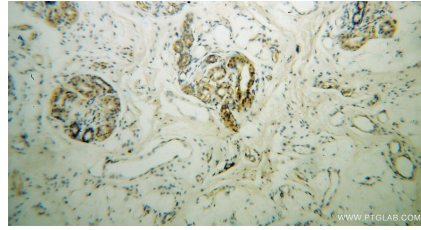
E: proteintech@ptglab.com
W: ptglab.com

This product is exclusively available under Proteintech Group brand and is not available to purchase from any other manufacturer.

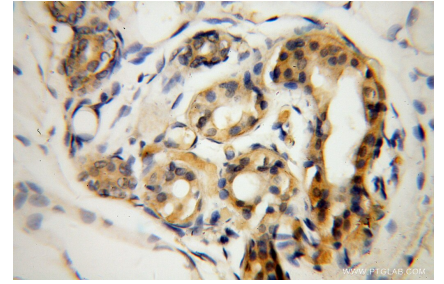
Données de validation sélectionnées



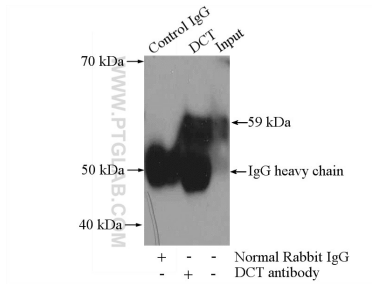
HL-60 cells were subjected to SDS PAGE followed by western blot with 13095-1-AP (DCT antibody) at dilution of 1:1000 incubated at room temperature for 1.5 hours.



Immunohistochemical analysis of paraffin-embedded human skin using 13095-1-AP (DCT antibody) at dilution of 1:100 (under 10x lens).



Immunohistochemical analysis of paraffin-embedded human skin using 13095-1-AP (DCT antibody) at dilution of 1:100 (under 40x lens).



IP Result of anti-DCT (IP:13095-1-AP, 4ug; Detection:13095-1-AP 1:500) with HL-60 cells lysate 4000ug.