

À des fins de recherche uniquement

Anticorps Polyclonal de lapin anti-TSEN2



Numéro de catalogue: 13103-2-AP

3 Publications

Informations de base

Numéro de catalogue:
13103-2-AP

Taille:
150ul, Concentration: 700 µg/ml by Nanodrop and 407 µg/ml by Bradford method using BSA as the standard;

Hôte:
Lapin

Isotype:
IgG

Immunogen Catalog Number:
AG3742

Numéro d'acquisition GenBank:
BC019582

Identification du gène (NCBI):
80746

Nom complet:
tRNA splicing endonuclease 2 homolog (S. cerevisiae)

MW calculé:
465 aa, 51 kDa

MW observés:
51 kDa

Méthode de purification:
Purification par affinité contre l'antigène

Dilutions recommandées:
WB 1:500-1:2000
IF 1:50-1:500

Applications

Applications testées:
IF, WB, ELISA

Demandes citées:
WB

Spécificité de l'espèce:
Humain, rat, souris

Espèces citées:
Humain

Contrôles positifs:

WB : tissu de côlon de souris, tissu cérébral de souris, tissu cérébral humain

IF : cellules HeLa,

Informations générales

TSEN2, also named as SEN2, belongs to the tRNA-intron endonuclease family. TSEN2 is a metal ion independent nuclease that cleave the 5' splice site (PMID: 32476018). TSEN2 has 5 isoforms with the molecular mass of 45-53 kDa. TSEN2 is involved in the formation of a human endonuclease complex whose function is the removal of introns from pre-tRNA (PMID: 16595010).

Publications notables

Autrice	Pubmed ID	Journal	Application
Martin W Breuss	27392077	Am J Hum Genet	WB
Ashleigh E Schaffer	24766810	Cell	WB
Jennifer E Hurtig	36943791	Genetics	WB

Stockage

Stockage:

Stocker à -20°C. Stable pendant un an après l'expédition.

Tampon de stockage:

PBS avec azoture de sodium à 0,02 % et glycérol à 50 % pH 7,3

L'aliquotage n'est pas nécessaire pour le stockage à -20C

*** Les 20ul contiennent 0,1% de BSA.

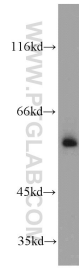
For technical support and original validation data for this product please contact:

T: 1 (888) 4PTGLAB (1-888-478-4522) (toll free in USA), or 1(312) 455-8498 (outside USA)

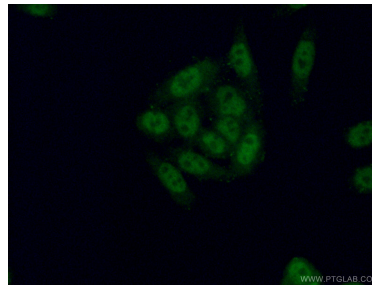
E: proteintech@ptglab.com
W: ptglab.com

This product is exclusively available under Proteintech Group brand and is not available to purchase from any other manufacturer.

Données de validation sélectionnées



mouse colon tissue were subjected to SDS PAGE followed by western blot with 13103-2-AP (TSEN2 antibody) at dilution of 1:1000 incubated at room temperature for 1.5 hours.



Immunofluorescent analysis of (4% PFA) fixed HeLa cells using 13103-2-AP (TSEN2 antibody) at dilution of 1:50 and Alexa Fluor 488-conjugated AffiniPure Goat Anti-Rabbit IgG(H+L).