

À des fins de recherche uniquement

Anticorps Polyclonal de lapin anti-PHPT1



Numéro de catalogue: 13112-1-AP

Informations de base

Numéro de catalogue: 13112-1-AP	Numéro d'acquisition GenBank: BC024648	Méthode de purification: Purification par affinité contre l'antigène
Taille: 150ul , Concentration: 1000 µg/ml by Nanodrop and 520 µg/ml by Bradford method using BSA as the standard;	Identification du gène (NCBI): 29085	Dilutions recommandées: WB 1:500-1:2400 IF 1:20-1:200
Hôte: Lapin	Nom complet: phosphohistidine phosphatase 1	
Isotype: IgG	MW calculé: 125 aa, 14 kDa	
Immunogen Catalog Number: AG3778	MW observés: 14 kDa	

Applications

Applications testées: IF, WB, ELISA	Contrôles positifs: WB : cellules MCF7, tissu rénal humain IF : cellules HeLa,
Spécificité de l'espèce: Humain, rat, souris	

Informations générales

Stockage

Stockage:
Stocker à -20°C. Stable pendant un an après l'expédition.
Tampon de stockage:
PBS avec azoture de sodium à 0,02 % et glycérol à 50 % pH 7,3
L'aliquotage n'est pas nécessaire pour le stockage à -20C

***** Les 20ul contiennent 0,1% de BSA.**

For technical support and original validation data for this product please contact:

T: 1 (888) 4PTGLAB (1-888-478-4522) (toll free in USA), or 1(312) 455-8498 (outside USA)

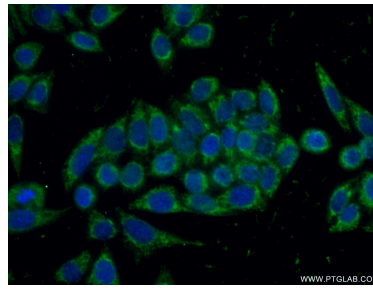
E: proteintech@ptglab.com
W: ptglab.com

This product is exclusively available under Proteintech Group brand and is not available to purchase from any other manufacturer.

Données de validation sélectionnées



MCF7 cells were subjected to SDS PAGE followed by western blot with 13112-1-AP (PHPT1 antibody) at dilution of 1:500 incubated at room temperature for 1.5 hours.



Immunofluorescent analysis of (-20°C Ethanol) fixed HeLa cells using 13112-1-AP (PHPT1 antibody) at dilution of 1:50 and Alexa Fluor 488-conjugated AffiniPure Goat Anti-Rabbit IgG(H+L).