

À des fins de recherche uniquement

# Anticorps Polyclonal de lapin anti-IL-36RN



Numéro de catalogue: 13113-1-AP

1 Publications

## Informations de base

Numéro de catalogue:

13113-1-AP

Taille:

150ul, Concentration: 500 µg/ml by Nanodrop and 247 µg/ml by Bradford method using BSA as the standard;

Hôte:

Lapin

Isotype:

IgG

Immunogen Catalog Number:

AG3780

Numéro d'acquisition GenBank:

BC024747

Identification du gène (NCBI):

26525

Nom complet:

interleukin 1 family, member 5 (delta)

MW calculé

155 aa, 17 kDa

Méthode de purification:

Purification par affinité contre l'antigène

Dilutions recommandées:

IHC 1:50-1:500

## Applications

Applications testées:

IHC, ELISA

Demandes citées:

IHC

Spécificité de l'espèce:

Humain

Espèces citées:

Humain

**Remarque-IHC: il est suggéré de démasquer l'antigène avec un tampon de TE buffer pH 9,0; (\*) A défaut, 'le démasquage de l'antigène peut être 'effectué avec un tampon citrate pH 6,0.**

Contrôles positifs:

IHC : tissu de cancer de la peau humain,

## Informations générales

IL36RN is a member of the interleukin 1 cytokine family. This cytokine was shown to specifically inhibit the activation of NF-kappaB induced by interleukin 1 family, member 6 (IL1F6). It inhibits the activity of interleukin-36 (IL36A, IL36B and IL36G) by binding to receptor IL1RL2 and preventing its association with the coreceptor IL1RAP for signaling.

## Publications notables

Autrice	Pubmed ID	Journal	Application
Phuc Thi-Duy Vo	34506598	PLoS One	IHC

## Stockage

Stockage:

Stocker à -20°C. Stable pendant un an après l'expédition.

Tampon de stockage:

PBS avec azoture de sodium à 0,02 % et glycérol à 50 % pH 7,3

L'aliquotage n'est pas nécessaire pour le stockage à -20C

\*\*\* Les 20ul contiennent 0,1% de BSA.

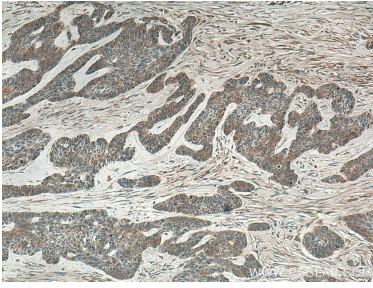
For technical support and original validation data for this product please contact:

T: 1 (888) 4PTGLAB (1-888-478-4522) (toll free in USA), or 1(312) 455-8498 (outside USA)

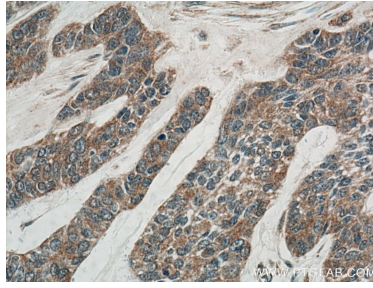
E: proteintech@ptglab.com  
W: ptglab.com

This product is exclusively available under Proteintech Group brand and is not available to purchase from any other manufacturer.

## Données de validation sélectionnées



Immunohistochemical analysis of paraffin-embedded human skin cancer tissue slide using 13113-1-AP (IL36RN antibody) at dilution of 1:200 (under 10x lens).



Immunohistochemical analysis of paraffin-embedded human skin cancer tissue slide using 13113-1-AP (IL36RN antibody) at dilution of 1:200 (under 40x lens).