

À des fins de recherche uniquement

Anticorps Polyclonal de lapin anti-PDE1B



Numéro de catalogue: 13121-1-AP

Informations de base

Numéro de catalogue: 13121-1-AP	Numéro d'acquisition GenBank: BC032226	Méthode de purification: Purification par affinité contre l'antigène
Taille: 150ul , Concentration: 500 µg/ml by Nanodrop;	Identification du gène (NCBI): 5153	Dilutions recommandées: WB 1:1000-1:8000
Hôte: Lapin	Nom complet: phosphodiesterase 1B, calmodulin-dependent	
Isotype: IgG	MW calculé: 536 aa, 61 kDa	
Immunogen Catalog Number: AG3817	MW observés: 61 kDa	

Applications

Applications testées: WB, ELISA	Contrôles positifs: WB : tissu cérébral de souris, tissu cérébral de rat
Spécificité de l'espèce: rat, souris	

Informations générales

PDE1B, also known as PDES1B, belongs to the cyclic nucleotide phosphodiesterase family and PDE1 subfamily. PDE1B degrades cAMP and cGMP and regulates various important physiological processes such as proliferation and lipogenesis (PMID: 21960012). PDE1B is enriched in brain tissue. PDE1B gene consists of two isoforms, PDE1B1 (encoding 61 kDa protein with 536 amino acid residues) and PDE1B2 (encoding 59 kDa protein containing 516 amino acid residues).

Stockage

Stockage:
Stocker à -20°C. Stable pendant un an après l'expédition.
Tampon de stockage:
PBS avec azoture de sodium à 0,02 % et glycérol à 50 % pH 7,3
L'aliquotage n'est pas nécessaire pour le stockage à -20C

***** Les 20ul contiennent 0,1% de BSA.**

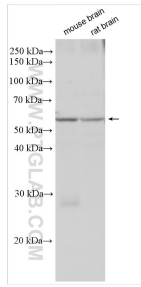
For technical support and original validation data for this product please contact:

T: 1 (888) 4PTGLAB (1-888-478-4522) (toll free in USA), or 1(312) 455-8498 (outside USA)

E: proteintech@ptglab.com
W: ptglab.com

This product is exclusively available under Proteintech Group brand and is not available to purchase from any other manufacturer.

Données de validation sélectionnées



Various lysates were subjected to SDS PAGE followed by western blot with 13121-1-AP (PDE1B antibody) at dilution of 1:4000 incubated at room temperature for 1.5 hours.