

À des fins de recherche uniquement

Anticorps Polyclonal de lapin anti-ACADSB



Numéro de catalogue: 13122-1-AP

Phare

5 Publications

Informations de base

Numéro de catalogue:

13122-1-AP

Taille:

150ul, Concentration: 300 µg/ml by Nanodrop and 187 µg/ml by Bradford method using BSA as the standard;

Hôte:

Lapin

Isotype:

IgG

Immunogen Catalog Number:

AG3851

Numéro d'acquisition GenBank:

BC013756

Identification du gène (NCBI):

36

Nom complet:

acyl-Coenzyme A dehydrogenase, short/branched chain

MW calculé

432 aa, 47 kDa

MW observés:

45-47 kDa

Méthode de purification:

Purification par affinité contre l'antigène

Dilutions recommandées:

WB 1:200-1:1000

IHC 1:50-1:500

Applications

Applications testées:

IHC, WB, ELISA

Demandes citées:

IF, IHC, WB

Spécificité de l'espèce:

Humain, rat, souris

Espèces citées:

Humain, souris

Remarque-IHC: il est suggéré de démasquer l'antigène avec un tampon de TE buffer pH 9,0; (*) A défaut, le démasquage de l'antigène peut être effectué avec un tampon citrate pH 6,0.

Contrôles positifs:

WB : tissu rénal de souris, cellules HEK-293, cellules HepG2

IHC : tissu de cancer du sein humain,

Informations générales

Publications notables

Autrice	Pubmed ID	Journal	Application
Yanan Wang	36433955	Nat Commun	IHC
Jasmin Adriana Schafer	34847359	Mol Cell	WB
Min-Zhi Peng	35727412	Cell Mol Life Sci	WB

Stockage

Stockage:

Stocker à -20°C. Stable pendant un an après l'expédition.

Tampon de stockage:

PBS avec azoture de sodium à 0,02 % et glycérol à 50 % pH 7,3

L'aliquotage n'est pas nécessaire pour le stockage à -20C

*** Les 20ul contiennent 0,1% de BSA.

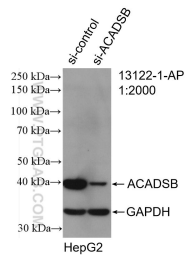
For technical support and original validation data for this product please contact:

T: 1 (888) 4PTGLAB (1-888-478-4522) (toll free in USA), or 1(312) 455-8498 (outside USA)

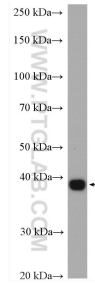
E: proteintech@ptglab.com
W: ptglab.com

This product is exclusively available under Proteintech Group brand and is not available to purchase from any other manufacturer.

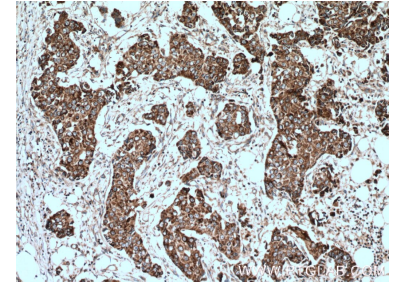
Données de validation sélectionnées



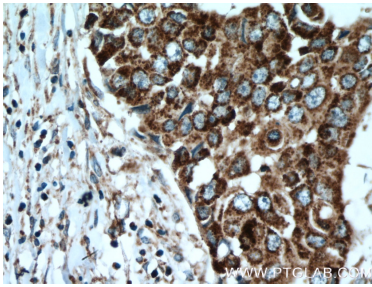
WB result of ACADSB antibody (13122-1-AP; 1:2000; incubated at room temperature for 1.5 hours) with sh-Control and sh-ACADSB transfected HepG2 cells.



mouse kidney tissue were subjected to SDS PAGE followed by western blot with 13122-1-AP (ACADSB antibody) at dilution of 1:300 incubated at room temperature for 1.5 hours.



Immunohistochemical analysis of paraffin-embedded human breast cancer tissue slide using 13122-1-AP (ACADSB antibody) at dilution of 1:200 (under 10x lens. Heat mediated antigen retrieval with Tris-EDTA buffer (pH 9.0).



Immunohistochemical analysis of paraffin-embedded human breast cancer tissue slide using 13122-1-AP (ACADSB antibody) at dilution of 1:200 (under 40x lens. Heat mediated antigen retrieval with Tris-EDTA buffer (pH 9.0).