

À des fins de recherche uniquement

Anticorps Polyclonal de lapin anti-FDFT1



Numéro de catalogue: 13128-1-AP

Phare

13 Publications

Informations de base

Numéro de catalogue:

13128-1-AP

Taille:

150ul, Concentration: 500 µg/ml by Nanodrop and 300 µg/ml by Bradford method using BSA as the standard;

Hôte:

Lapin

Isotype:

IgG

Immunogen Catalog Number:

AG3743

Numéro d'acquisition GenBank:

BC029641

Identification du gène (NCBI):

2222

Nom complet:

farnesyl-diphosphate farnesyltransferase 1

MW calculé

417 aa, 48 kDa

MW observés:

48 kDa

Méthode de purification:

Purification par affinité contre l'antigène

Dilutions recommandées:

WB 1:5000-1:50000

IP 0.5-4.0 ug for IP and 1:500-1:1000 for WB

IF 1:50-1:500

Applications

Applications testées:

IF, IP, WB, ELISA

Demandes citées:

IHC, WB

Spécificité de l'espèce:

Humain

Espèces citées:

Humain, souris

Contrôles positifs:

WB : cellules HepG2,

IP : cellules COLO 320,

IF : cellules LO2,

Informations générales

Publications notables

Autrice	Pubmed ID	Journal	Application
Jiaojiao Lu	32877662	Arch Biochem Biophys	WB,IHC
Douglas E Biancur	33152323	Cell Metab	WB
Xiao-Yi Lu	33177714	Nature	WB

Stockage

Stockage:

Stocker à -20°C. Stable pendant un an après l'expédition.

Tampon de stockage:

PBS avec azoture de sodium à 0,02 % et glycérol à 50 % pH 7,3

L'aliquotage n'est pas nécessaire pour le stockage à -20C

*** Les 20ul contiennent 0,1% de BSA.

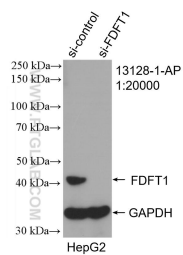
For technical support and original validation data for this product please contact:

T: 1 (888) 4PTGLAB (1-888-478-4522) (toll free in USA), or 1(312) 455-8498 (outside USA)

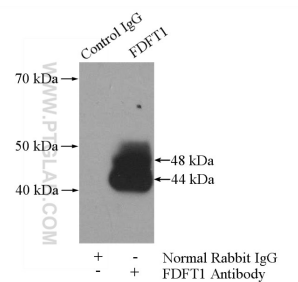
E: proteintech@ptglab.com
W: ptglab.com

This product is exclusively available under Proteintech Group brand and is not available to purchase from any other manufacturer.

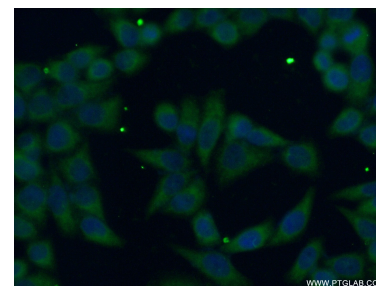
Données de validation sélectionnées



WB result of FDFT1 antibody (13128-1-AP; 1:20000; incubated at room temperature for 1.5 hours) with sh-Control and sh-FDFT1 transfected HepG2 cells.



IP Result of anti-FDFT1 (IP:13128-1-AP, 4ug; Detection:13128-1-AP 1:500) with COLO 320 cells lysate 2400ug.



Immunofluorescent analysis of (-20°C Ethanol) fixed L02 cells using 13128-1-AP (FDFT1 antibody) at dilution of 1:50 and Alexa Fluor 488-conjugated AffiniPure Goat Anti-Rabbit IgG(H+L).