

À des fins de recherche uniquement

# Anticorps Polyclonal de lapin anti-MINK1



Numéro de catalogue: 13137-1-AP

3 Publications

## Informations de base

Numéro de catalogue:

13137-1-AP

Taille:

150ul, Concentration: 700 µg/ml by Nanodrop and 333 µg/ml by Bradford method using BSA as the standard;

Hôte:

Lapin

Isotype:

IgG

Immunogen Catalog Number:

AG3795

Numéro d'acquisition GenBank:

BC034673

Identification du gène (NCBI):

50488

Nom complet:

missshapen-like kinase 1 (zebrafish)

MW calculé

1332 aa, 150 kDa

MW observés:

150 kDa

Méthode de purification:

Purification par affinité contre l'antigène

Dilutions recommandées:

WB 1:500-1:1000

IP 0.5-4.0 ug for IP and 1:200-1:1000 for WB

IHC 1:20-1:200

## Applications

Applications testées:

IHC, IP, WB, ELISA

Demandes citées:

CoIP, IHC, WB

Spécificité de l'espèce:

Humain, rat, souris

Espèces citées:

Humain, rat, souris

**Remarque-IHC: il est suggéré de démasquer l'antigène avec un tampon de TE buffer pH 9,0; (\*) A défaut, le démasquage de l'antigène peut être effectué avec un tampon citrate pH 6,0.**

Contrôles positifs:

WB : tissu cérébral de souris, tissu cérébral de rat

IP : tissu cérébral de souris,

IHC : tissu de lymphome humain, tissu cérébral de souris, tissu de muscle squelettique humain

## Informations générales

### Publications notables

Autrice	Pubmed ID	Journal	Application
Zhifeng Chen	36303542	Front Genet	IHC
Xuemei Luo	35387268	Cardiovasc Ther	WB
Lu Xu	37010098	Hum Mol Genet	WB, CoIP

## Stockage

Stockage:

Stocker à -20°C. Stable pendant un an après l'expédition.

Tampon de stockage:

PBS avec azoture de sodium à 0,02 % et glycérol à 50 % pH 7,3

L'aliquotage n'est pas nécessaire pour le stockage à -20C

\*\*\* Les 20ul contiennent 0,1% de BSA.

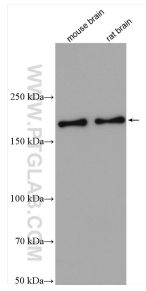
For technical support and original validation data for this product please contact:

T: 1 (888) 4PTGLAB (1-888-478-4522) (toll free in USA), or 1(312) 455-8498 (outside USA)

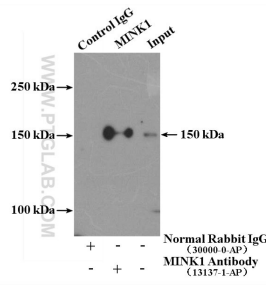
E: [proteintech@ptglab.com](mailto:proteintech@ptglab.com)  
W: [ptglab.com](http://ptglab.com)

This product is exclusively available under Proteintech Group brand and is not available to purchase from any other manufacturer.

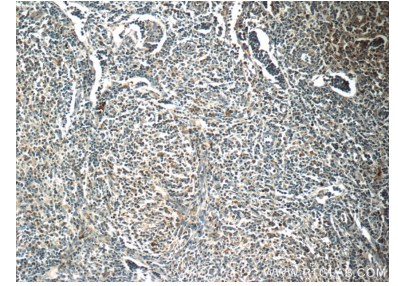
## Données de validation sélectionnées



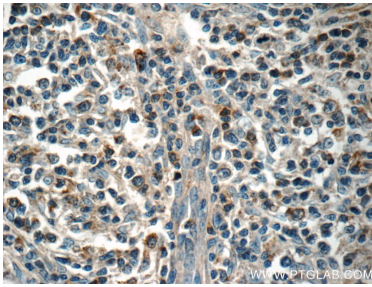
Various lysates were subjected to SDS PAGE followed by western blot with 13137-1-AP (MINK1 antibody) at dilution of 1:600 incubated at room temperature for 1.5 hours.



IP Result of anti-MINK1 (IP:13137-1-AP, 4ug; Detection:13137-1-AP 1:300) with mouse brain tissue lysate 4000ug.



Immunohistochemical analysis of paraffin-embedded human lymphoma tissue slide using 13137-1-AP (MINK1 Antibody) at dilution of 1:50 (under 10x lens).



Immunohistochemical analysis of paraffin-embedded human lymphoma tissue slide using 13137-1-AP (MINK1 Antibody) at dilution of 1:50 (under 40x lens).