

À des fins de recherche uniquement

Anticorps Polyclonal de lapin anti-GLRA3



Numéro de catalogue: 13145-1-AP

2 Publications

Informations de base

Numéro de catalogue:
13145-1-AP

Taille:
150ul, Concentration: 133 µg/ml by
Nanodrop and 133 µg/ml by Bradford
method using BSA as the standard;

Hôte:
Lapin

Isotype:
IgG

Immunogen Catalog Number:
AG3702

Numéro d'acquisition GenBank:
BC036086

Identification du gène (NCBI):
8001

Nom complet:
glycine receptor, alpha 3

MW calculé
464 aa, 54 kDa

MW observés:
54 kDa

Méthode de purification:
Purification par affinité contre
l'antigène

Dilutions recommandées:
WB 1:500-1:1000

Applications

Applications testées:
WB, ELISA

Demandes citées:
WB

Spécificité de l'espèce:
Humain, rat, souris

Espèces citées:
Humain, souris

Contrôles positifs:

WB : cellules MCF7,

Informations générales

Glycine is an inhibitory neurotransmitter in the central nervous system. The glycine receptor (GlyR) is a member of the nicotinic acetylcholine receptor of ligand-gated ion channels. This receptor has important roles in a variety of physiological processes, especially in mediating inhibitory neurotransmission in the spinal cord and brain stem. GlyR is a pentameric receptor comprised of alpha and beta subunits. Four alpha-subunits (GLRA1, GLRA2, GLRA3, GLRA4) and one beta-subunit (GLRB) of GlyR have been identified. (PMID: 11409700; 15383648)

Publications notables

Autrice	Pubmed ID	Journal	Application
Zi-Yang Zhang	30721695	Neuropharmacology	WB
Zi-Yang Zhang	31433808	PLoS Biol	WB

Stockage

Stockage:

Stocker à -20°C. Stable pendant un an après l'expédition.

Tampon de stockage:

PBS avec azoture de sodium à 0,02 % et glycérol à 50 % pH 7,3

L'aliquotage n'est pas nécessaire pour le stockage à -20C

*** Les 20ul contiennent 0,1% de BSA.

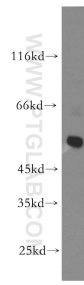
For technical support and original validation data for this product please contact:

T: 1 (888) 4PTGLAB (1-888-478-4522) (toll free
in USA), or 1(312) 455-8498 (outside USA)

E: proteintech@ptglab.com
W: ptglab.com

This product is exclusively available under Proteintech Group brand and is not available to purchase from any other manufacturer.

Données de validation sélectionnées



MCF7 cells were subjected to SDS PAGE followed by western blot with 13145-1-AP (GLRA3 antibody) at dilution of 1:200 incubated at room temperature for 1.5 hours.