

À des fins de recherche uniquement

Anticorps Polyclonal de lapin anti-GYG2



Numéro de catalogue: 13150-1-AP

Informations de base

Numéro de catalogue: 13150-1-AP	Numéro d'acquisition GenBank: BC023152	Méthode de purification: Purification par affinité contre l'antigène
Taille: 150ul , Concentration: 180 µg/ml by Nanodrop and 133 µg/ml by Bradford method using BSA as the standard;	Identification du gène (NCBI): 8908	Dilutions recommandées: WB 1:500-1:1000
Hôte: Lapin	Nom complet: glycogenin 2	
Isotype: IgG	MW calculé: 501 aa, 55 kDa	
Immunogen Catalog Number: AG3765	MW observés: 45 kDa, 66-70 kDa	

Applications

Applications testées: WB, ELISA	Contrôles positifs: WB : cellules L02, cellules HEK-293, tissu hépatique humain
Spécificité de l'espèce: Humain	

Informations générales

GYG2 belongs to the glycogenin family. Glycogenin is a self-glucosylating protein involved in the initiation phase of glycogen biosynthesis. Multiple alternatively spliced transcript variants encoding different isoforms have been identified, including the predominant band around 66 kDa and a light band around 45 kDa.

Stockage

Stockage:
Stocker à -20°C. Stable pendant un an après l'expédition.
Tampon de stockage:
PBS avec azoture de sodium à 0,02 % et glycérol à 50 % pH 7,3
L'aliquotage n'est pas nécessaire pour le stockage à -20C

***** Les 20ul contiennent 0,1% de BSA.**

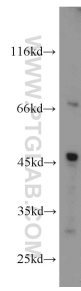
For technical support and original validation data for this product please contact:

T: 1 (888) 4PTGLAB (1-888-478-4522) (toll free in USA), or 1(312) 455-8498 (outside USA)

E: proteintech@ptglab.com
W: ptglab.com

This product is exclusively available under Proteintech Group brand and is not available to purchase from any other manufacturer.

Données de validation sélectionnées



L02 cells were subjected to SDS PAGE followed by western blot with 13150-1-AP (GYG2 antibody) at dilution of 1:500 incubated at room temperature for 1.5 hours.