

À des fins de recherche uniquement

Anticorps Polyclonal de lapin anti-KLF12



Numéro de catalogue: 13156-1-AP

Phare

6 Publications

Informations de base

Numéro de catalogue:

13156-1-AP

Numéro d'acquisition GenBank:

BC019680

Méthode de purification:

Purification par affinité contre l'antigène

Taille:

150ul, Concentration: 450 µg/ml by Nanodrop;

Identification du gène (NCBI):

11278

Dilutions recommandées:

WB 1:1000-1:4000

Hôte:

Lapin

Nom complet:

Kruppel-like factor 12

MW calculé

402 aa, 44 kDa

Isotype:

IgG

MW observés:

65 kDa

Immunogen Catalog Number:

AG3788

Applications

Applications testées:

WB, ELISA

Contrôles positifs:

WB : cellules HepG2, cellules Raji, tissu rénal humain

Demandes citées:

IHC, WB

Spécificité de l'espèce:

Humain

Espèces citées:

Humain, souris

Informations générales

KLF12, also named as AP2REP or HSPC122, is a 402 amino acid protein, which contains three C2H2-type zinc fingers and belongs to the Sp1 C2H2-type zinc-finger protein family. KLF12 localizes in the nucleus and confers strong transcriptional repression to the AP-2-alpha gene. KLF12 is a transcriptional silencer to the AP2-alpha gene, mediating positive and negative regulation of the AP2-A expression through a set of overlapping cis-regulatory promoters elements.

Publications notables

Autrice	Pubmed ID	Journal	Application
N Godin-Heymann	26455320	Oncogene	WB
Jinjin Wang	31417288	Onco Targets Ther	WB
Jing Zhou	32738388	J Ethnopharmacol	WB

Stockage

Stockage:

Stocker à -20°C. Stable pendant un an après l'expédition.

Tampon de stockage:

PBS avec azoture de sodium à 0,02 % et glycérol à 50 % pH 7,3

L'aliquotage n'est pas nécessaire pour le stockage à -20C

*** Les 20ul contiennent 0,1% de BSA.

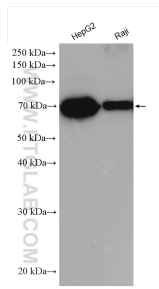
For technical support and original validation data for this product please contact:

T: 1 (888) 4PTGLAB (1-888-478-4522) (toll free in USA), or 1(312) 455-8498 (outside USA)

E: proteintech@ptglab.com
W: ptglab.com

This product is exclusively available under Proteintech Group brand and is not available to purchase from any other manufacturer.

Données de validation sélectionnées



Various lysates were subjected to SDS PAGE followed by western blot with 13156-1-AP (KLF12 antibody) at dilution of 1:2000 incubated at room temperature for 1.5 hours.