

À des fins de recherche uniquement

Anticorps Polyclonal de lapin anti-PSMA/GCPII



Numéro de catalogue: 13163-1-AP

6 Publications

Informations de base

Numéro de catalogue: 13163-1-AP	Numéro d'acquisition GenBank: BC025672	Méthode de purification: Purification par affinité contre l'antigène
Taille: 150ul , Concentration: 400 µg/ml by Nanodrop and 233 µg/ml by Bradford method using BSA as the standard;	Identification du gène (NCBI): 2346	Dilutions recommandées: WB 1:1000-1:4000 IHC 1:500-1:2000 IF 1:50-1:500
Hôte: Lapin	Nom complet: folate hydrolase (prostate-specific membrane antigen) 1	
Isotype: IgG	MW calculé 719 aa, 81 kDa	
Immunogen Catalog Number: AG3812	MW observés: 100 kDa, 120 kDa	

Applications

Applications testées:

IF, IHC, WB, ELISA

Demandes citées:

FC, IHC, WB

Spécificité de l'espèce:

Humain, rat, souris

Espèces citées:

Humain, rat, souris

Remarque-IHC: il est suggéré de démasquer l'antigène avec un tampon de TE buffer pH 9,0; (*) A défaut, 'le démasquage de l'antigène peut être effectué avec un tampon citrate pH 6,0.

Contrôles positifs:

WB : cellules LNCaP, cellules PC-3, tissu hépatique humain, tissu rénal de rat, tissu rénal de souris

IHC : tissu de cancer de la prostate humaine, tissu de cancer du côlon humain, tissu de gliome humain

IF : cellules LNCaP,

Informations générales

PSMA (Prostate-specific membrane antigen) is also named as FOLH1, FOLH, NAALAD1, PSM and belongs to the peptidase M28 family. PSMA is a 100-120 kDa integral transmembrane glycoprotein, considered to be a highly specific marker of the prostate gland, and has successfully been used as a marker of circulating prostatic epithelial cells (PMID:10074909; 15680901). It is involved in conversion of the major neurotransmitter (NAAG) to NAA and free glutamate. It has 8 isoforms produced by alternative splicing.

Publications notables

Autrice	Pubmed ID	Journal	Application
Jiang Ni	33069744	J Control Release	WB
Xiaoyi Gao	34632781	ACS Sens	WB, FC
Joshua Aaron Korsen	35058323	J Nucl Med	IHC

Stockage

Stockage:

Stocker à -20°C. Stable pendant un an après l'expédition.

Tampon de stockage:

PBS avec azoture de sodium à 0,02 % et glycérol à 50 % pH 7,3

L'aliquotage n'est pas nécessaire pour le stockage à -20C

*** Les 20ul contiennent 0,1% de BSA.

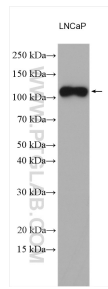
For technical support and original validation data for this product please contact:

T: 1 (888) 4PTGLAB (1-888-478-4522) (toll free in USA), or 1(312) 455-8498 (outside USA)

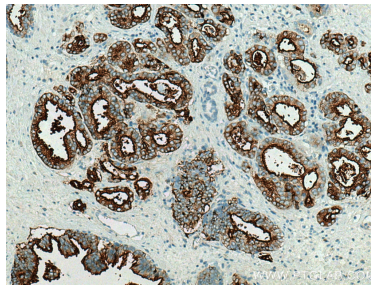
E: proteintech@ptglab.com
W: ptglab.com

This product is exclusively available under Proteintech Group brand and is not available to purchase from any other manufacturer.

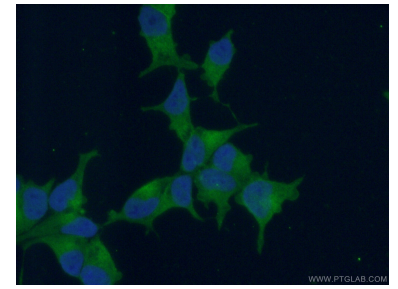
Données de validation sélectionnées



LNCaP cells were subjected to SDS PAGE followed by western blot with 13163-1-AP (PSMA/GCPII antibody) at dilution of 1:2000 incubated at room temperature for 1.5 hours.



Immunohistochemical analysis of paraffin-embedded human prostate cancer tissue slide using 13163-1-AP (PSMA/GCPII antibody) at dilution of 1:1000 (under 10x lens). Heat mediated antigen retrieval with Tris-EDTA buffer (pH 9.0).



Immunofluorescent analysis of (-20°C Ethanol) fixed LNCaP cells using 13163-1-AP (PSMA/GCPII antibody) at dilution of 1:50 and Alexa Fluor 488-conjugated AffiniPure Goat Anti-Rabbit IgG(H+L).