

À des fins de recherche uniquement

Anticorps Polyclonal de lapin anti-CIDEA



Numéro de catalogue: 13170-1-AP

15 Publications

Informations de base

Numéro de catalogue: 13170-1-AP	Numéro d'acquisition GenBank: BC031896	Méthode de purification: Purification par affinité contre l'antigène
Taille: 150ul , Concentration: 700 µg/ml by Nanodrop;	Identification du gène (NCBI): 1149	Dilutions recommandées: WB 1:500-1:2000 IHC 1:500-1:2000
Hôte: Lapin	Nom complet: cell death-inducing DFFA-like effector a	
Isotype: IgG	MW calculé: 253 aa, 28 kDa	
Immunogen Catalog Number: AG3824	MW observés: 25 kDa	

Applications

Applications testées: IHC, WB, ELISA	Contrôles positifs: WB : tissu cardiaque de souris, IHC : tissu adipeux brun de souris,
Demandes citées: IF, IHC, WB	
Spécificité de l'espèce: Humain, rat, souris	
Espèces citées: rat, souris	

Remarque-IHC: il est suggéré de démasquer l'antigène avec un tampon de TE buffer pH 9,0; (*) À défaut, le démasquage de l'antigène peut être effectué avec un tampon citrate pH 6,0.

Informations générales

Cell death-inducing DNA fragmentation factor (DFFA)-like effector (CIDE) family proteins, including Cidea, Cideb, and Fsp27 (Cidec), are lipid droplet (LD)-associated proteins playing important roles in LD fusion, lipid secretion, and very-low-density-lipoprotein (VLDL) maturation. Cidea is highly enriched in adult brown adipose tissue (BAT), and its deficiency results in the accumulation of smaller LDs in brown adipocytes, improved INS sensitivity, and resistance to diet-induced obesity. The MW of this protein is 25 kDa, and this antibody specially recognises the 25 kDa protein.

Publications notables

Autrice	Pubmed ID	Journal	Application
Xiaoqian Zeng	36169214	Food Funct	WB,IHC
Yingjiang Xu	34704268	EMBO J	WB
Chengyu Liu	31597640	Diabetes	WB

Stockage

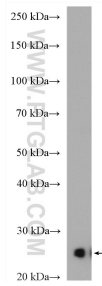
Stockage:
Stocker à -20°C. Stable pendant un an après l'expédition.
Tampon de stockage:
PBS avec azoture de sodium à 0,02 % et glycérol à 50 % pH 7,3
L'aliquotage n'est pas nécessaire pour le stockage à -20C

*** Les 20ul contiennent 0,1% de BSA.

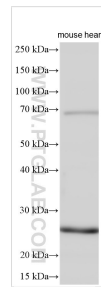
For technical support and original validation data for this product please contact:
T: 1 (888) 4PTGLAB (1-888-478-4522) (toll free in USA), or 1(312) 455-8498 (outside USA)
E: proteintech@ptglab.com
W: ptglab.com

This product is exclusively available under Proteintech Group brand and is not available to purchase from any other manufacturer.

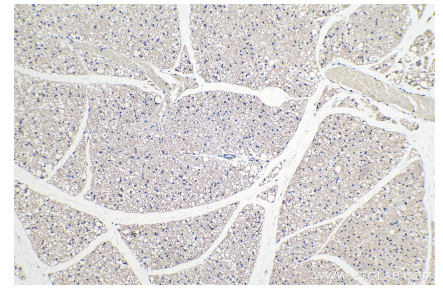
Données de validation sélectionnées



mouse heart tissue were subjected to SDS PAGE followed by western blot with 13170-1-AP (CIDEA antibody) at dilution of 1:300 incubated at room temperature for 1.5 hours.



Mouse heart tissue was subjected to SDS PAGE followed by western blot with 13170-1-AP (CIDEA antibody) at dilution of 1:1000 incubated at room temperature for 1.5 hours.



Immunohistochemical analysis of paraffin-embedded mouse brown adipose tissue slide using 13170-1-AP (CIDEA antibody) at dilution of 1:1000 (under 10x lens). Heat mediated antigen retrieval with Tris-EDTA buffer (pH 9.0).