

À des fins de recherche uniquement

Anticorps Polyclonal de lapin anti-RBBP5



Numéro de catalogue: 13181-1-AP

1 Publications

Informations de base

Numéro de catalogue: 13181-1-AP	Numéro d'acquisition GenBank: BC037284	Méthode de purification: Purification par affinité contre l'antigène
Taille: 150ul , Concentration: 300 µg/ml by Nanodrop and 200 µg/ml by Bradford method using BSA as the standard;	Identification du gène (NCBI): 5929	Dilutions recommandées: WB 1:500-1:1000
Hôte: Lapin	Nom complet: retinoblastoma binding protein 5	
Isotype: IgG	MW calculé: 538 aa, 59 kDa	
Immunogen Catalog Number: AG3848	MW observés: 59 kDa	

Applications

Applications testées: WB, ELISA	Contrôles positifs: WB : cellules HL-60, cellules HeLa
Demandes citées: WB	
Spécificité de l'espèce: Humain	
Espèces citées: Humain	

Informations générales

RBQ-3, also known as RBBP5 (retinoblastoma binding protein 5) or SWD1, is a 538 amino acid protein that localizes to the nucleus and contains six WD repeats. Expressed ubiquitously, RBQ-3 functions as a component of the Set1 complex and preferentially binds to underphosphorylated forms of the retinoblastoma (Rb) protein, possibly playing a role in the regulation of cell proliferation. RBQ-3 exists as two alternatively spliced isoforms and, upon DNA damage, is subject to phosphorylation by ATM or ATR.

Publications notables

Autrice	Pubmed ID	Journal	Application
Gongwei Wu	28474697	Nat Commun	WB

Stockage

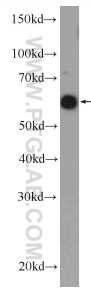
Stockage:
Stocker à -20°C. Stable pendant un an après l'expédition.
Tampon de stockage:
PBS avec azoture de sodium à 0,02 % et glycérol à 50 % pH 7,3
L'aliquotage n'est pas nécessaire pour le stockage à -20C

*** Les 20ul contiennent 0,1% de BSA.

For technical support and original validation data for this product please contact:
T: 1 (888) 4PTGLAB (1-888-478-4522) (toll free in USA), or 1(312) 455-8498 (outside USA)
E: proteintech@ptglab.com
W: ptglab.com

This product is exclusively available under Proteintech Group brand and is not available to purchase from any other manufacturer.

Données de validation sélectionnées



HL-60 cells were subjected to SDS PAGE followed by western blot with 13181-1-AP (RBBP5 Antibody) at dilution of 1:600 incubated at 4 degree celsius over night.